



MUNICIPALITE
DE
GINGINS

1276 Gingins, le 6 novembre 2023

AU CONSEIL COMMUNAL
DE ET A
1276 GINGINS

PRÉAVIS MUNICIPAL N° 30/2023

Délégué municipal : M. Anthony Hinder

BUDGET 2024

Monsieur le Président,
Mesdames, Messieurs les Conseillers communaux,

Nous vous remettons le budget de fonctionnement pour l'année 2024 accompagné de ses annexes.

La Municipalité prie le Conseil communal,

- Vu le préavis municipal n° 30 du 6 novembre 2023 ;
- Entendu le rapport de la commission des finances ;
- Considérant que l'objet est régulièrement porté à l'ordre du jour ;

d'adopter **le budget 2024** tel que présenté.

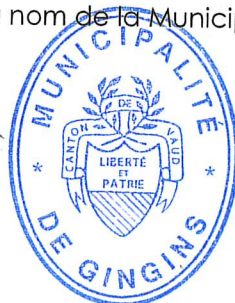
Ainsi décidé en séance de Municipalité le 6 novembre 2023 pour être soumis au Conseil communal le 7 décembre 2023.

Nous vous adressons, Monsieur le Président, Mesdames et Messieurs les Conseillers communaux, nos meilleures salutations.

Au nom de la Municipalité

Le Syndic

Hans Brunner



La Secrétaire

Nathalie Haab

Annexes :

- Préambule
- Budget de la Bourse communale
- Plan des dépenses d'investissements (pour information)
- Liste des abréviations

PRÉAMBULE

Monsieur le Président,
Mesdames et Messieurs les Conseillers communaux,

La Municipalité a entamé ses réflexions sur le budget 2024 avec les mêmes objectifs que ceux qui prévalaient pour les années précédentes, à savoir :

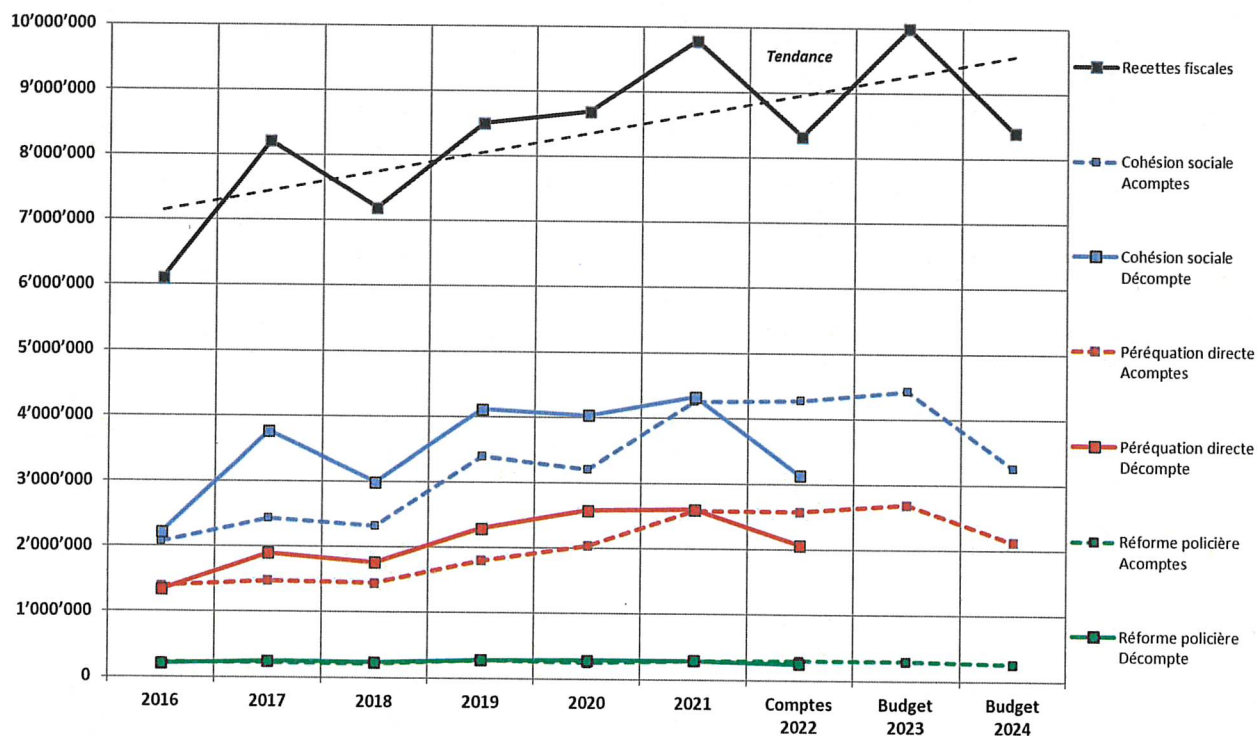
- équilibre budgétaire
- maîtrise des charges dont elle a le contrôle
- amélioration du niveau des recettes.

Avec un **excédent de recettes de CHF 38'000** (contre un excédent de charges de CHF 80'000 prévu au budget 2023), le premier objectif peut être considéré comme atteint cette année.

Bien entendu, comme chaque année ce ne sont que des prévisions et il existe de nombreux éléments pouvant influencer le résultat final (de manière négative ou positive, comme nous l'avons vu les années précédentes). Parmi les éléments les plus aléatoires figurent nos recettes fiscales (quelque CHF 8.4 millions prévus au budget 2024, légèrement supérieurs aux 8.3 millions enregistrés aux comptes 2022, mais nettement moins que les 10 millions figurant budget 2023).

Nos charges péréquatives définitives (décomptes) étant calculées en fonction des recettes fiscales de l'année en cours et les acomptes de péréquation en fonction des recettes de deux années auparavant, il en résulte de très fortes variations d'une année à l'autre, comme le montre le graphique suivant :

Gingins: Evolution des Recettes fiscales et des Péréquations (CHF)



Le montant total net des décomptes de péréquations 2022 (CHF 5.4 millions) était largement inférieur aux acomptes versés (CHF 7.2 millions) et on peut s'attendre à la même tendance pour 2023.

Par contre, nos acomptes 2024 sont déjà nettement moins élevés (CHF 5.6 millions nets), sans doute suite aux nombreux recours des Communes contre la Facture sociale (recours admis par le Tribunal fédéral). Néanmoins, nos charges péréquatives représentant encore près de 70% de nos recettes fiscales, nous avons décidé de faire recours contre le décompte 2022 - comme nous l'avons fait déjà en 2019, 2020 et 2021.

Nos principales charges sont résumées dans le tableau ci-après :

Charges (CHF '000)	Budget 2024	Budget 2023	Comptes 2022
Péréquation directe: alimentation	2'351	2'692	2'262
Péréquation directe: décompte année précédente	-	-	18
Cohésion sociale: alimentation	3'252	4'424	3'063
Cohésion sociale: décompte année précédente	-	-	69
Réforme policière: alimentation	261	298	255
Sous-total Péréquations	5'864	7'414	5'667
<i>Autres charges "imposées" *</i>	1'658	1'618	1'285
Sous-total charges "imposées"	7'522	9'032	6'952
Attributions fonds de réserve eau / égouts / déchèterie	8	-	91
Attribution fonds de réserve péréquations	75	230	69
Autres charges "maîtrisées" par la Municipalité	2'998	3'107	3'669
Sous-total charges "maîtrisées"	3'081	3'337	3'829
Total Charges	10'603	12'369	10'781

* Les « Autres charges imposées » incluent les frais scolaires (AIAB, AEE), entre autres.

On voit que les charges que nous « maîtrisons » dans le cadre du budget 2024 sont de quelque CHF 2.9 millions, ce qui représente environ 28% de nos charges totales (contre 27% au budget 2023 et 35% aux comptes 2022).

Le tableau suivant montre l'évolution de nos revenus :

Revenus (CHF '000)	Budget 2024	Budget 2023	Comptes 2022
Péréquation directe (couche population)	230	213	227
Sous-total Péréquations	230	213	227
Impôts	8'397	9'990	8'326
Prélèvements fonds de réserve ordures / eau / égouts	84	-	60
Total prélèvements fonds de réserve	84	-	60
Autres revenus	1'930	2'086	2'168
Total Revenus	10'641	12'289	10'781

Il en ressort que les revenus budgétés pour 2024 sont très proches de ceux des comptes 2022, mais nettement inférieurs au budget 2023.

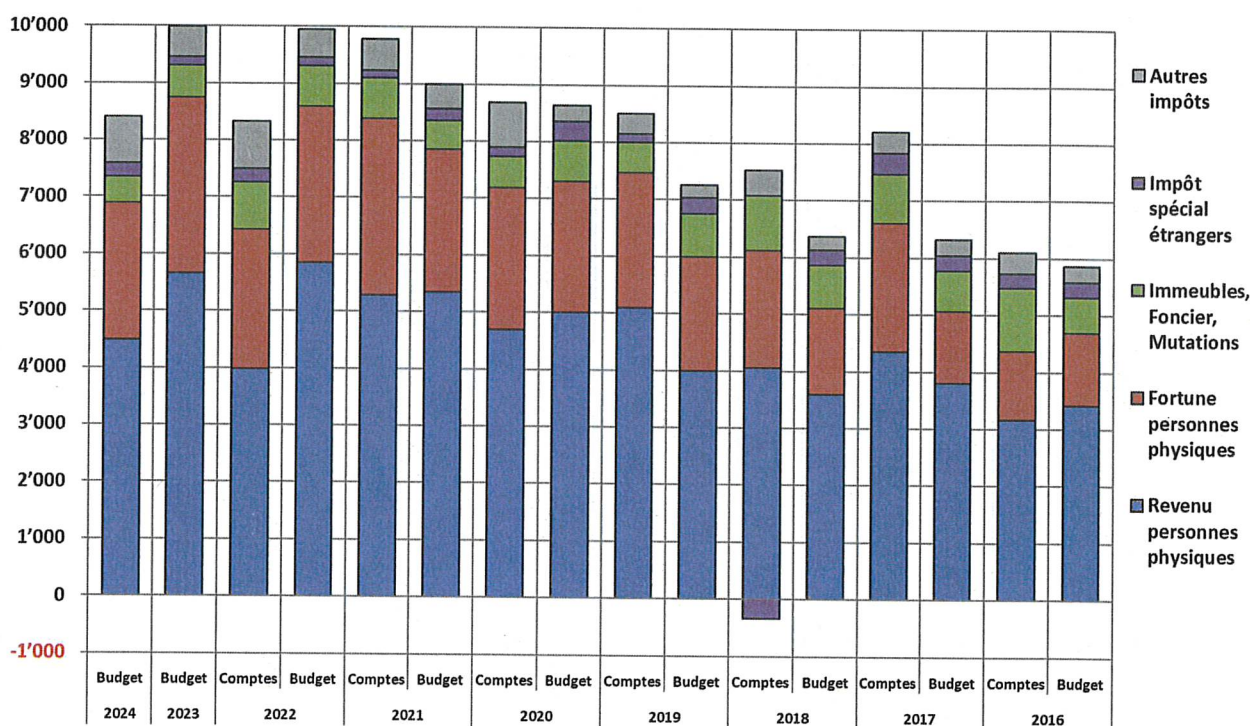
Les impôts représentent près de 80% du revenu total au budget 2024, mais - contrairement aux charges « maîtrisées », qui sont relativement faciles à budgéter - la prévision de ces recettes est notoirement difficile en raison de l'impact potentiel de facteurs tels que :

- l'arrivée et / ou le départ de contribuables importants
- les mutations immobilières
- les impôts sur les gains immobiliers

qui peuvent influencer considérablement l'évolution de nos recettes fiscales d'une année à l'autre.

Le graphique suivant montre l'évolution de nos recettes fiscales selon nos budgets et comptes depuis 2016 :

Evolution des Recettes fiscales (CHF '000)

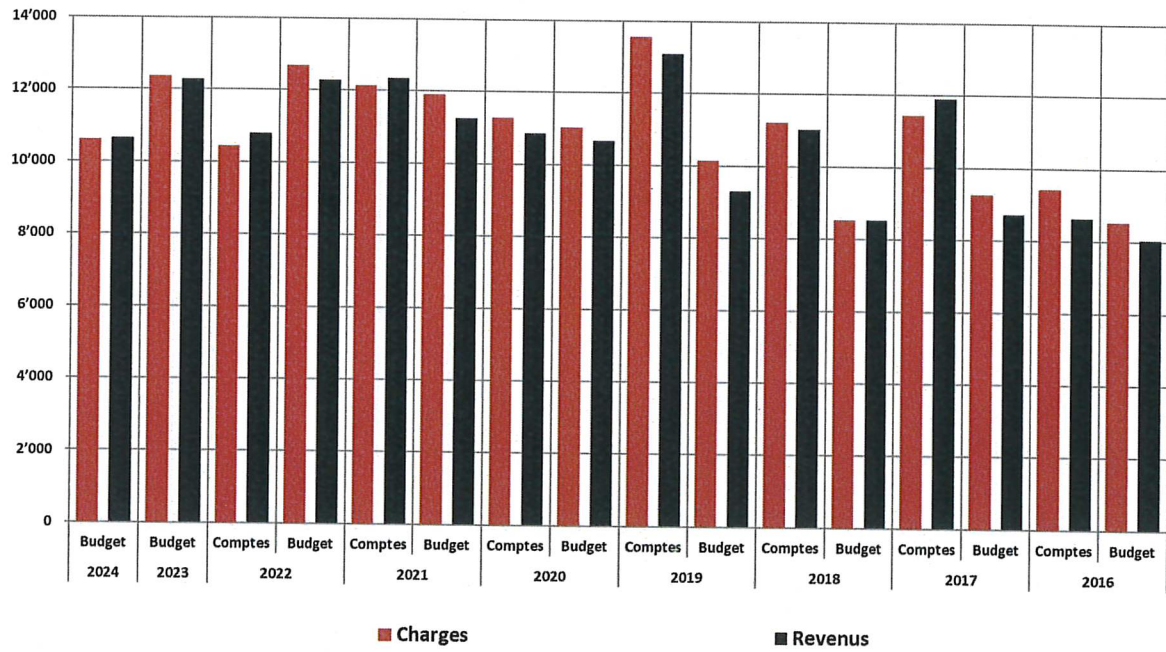


Enfin, le graphique de la page suivante compare l'ensemble des charges et des revenus budgétés et encaissés depuis 2016.

On voit que durant la période 2016 - 2021, aussi bien les charges que les revenus selon les comptes étaient supérieurs aux montants budgétés. Ces écarts sont dus en grande partie aux écritures de bouclage des comptes (attributions / prélèvements de fonds de réserve, amortissements extraordinaires, etc.), qui ne sont généralement pas prévisibles lors de l'établissement du budget.

Par contre, en 2022 nos revenus selon les comptes étaient sensiblement inférieurs aux montants budgétés, ce qui est dû au fait qu'aussi bien nos recettes fiscales que nos charges péréquatives (ces dernières étant établies sur la base des acomptes versés) ont été largement surestimées lors de l'établissement du budget.

Evolution des Charges et des Revenus (CHF '000)



REMARQUES GÉNÉRALES SUR LES CHAPITRES DU BUDGET

Des explications spécifiques sont indiquées en bleu dans le budget par ordre administratif aux pages suivantes, à l'intérieur de chaque rubrique concernée. Quelques remarques complémentaires figurent ci-dessous.

Chapitre 1 : Administration générale

Les charges sont en augmentation importante et sont dues à plusieurs facteurs. La Municipalité a décidé d'augmenter le budget dédié aux réceptions et aux manifestations. Ce montant a été largement sous-estimé au budget 2023, établi à la sortie de la pandémie. Or, la vie a repris ses droits et se retrouver ensemble pour partager des moments festifs ou célébrer des instants importants est un excellent moyen d'oublier les turpitudes de notre monde, de partager et d'échanger sur notre commune. Ces frais représentent à peu près CHF 30.- par habitant et sont en adéquation avec les comptes 2018 et 2019.

La rubrique 140.480.9 présente un montant de CHF 15'000 et est destiné au Fonds communal pour les énergies renouvelables. Suite à l'abrogation du Règlement communal (subventions), la Municipalité s'est engagée à présenter un projet au plus tard en juin 2024. Ces CHF 15'000 sont destinés à alimenter le fonds pour qu'il atteigne un montant de CHF 30'000 pour l'année 2024.

Sous rubrique 170.352.3, on constate que la piscine coûte toujours plus cher aux communes. Malheureusement, ces chiffres ne sont pas maîtrisables et proviennent de l'AIAB.

Le service informatique voit une nouvelle rubrique apparaître dans budget ; il s'agit des logiciels métier. Ils regroupent les applications du Secrétariat, telle que la gestion des séances, de la Bourse, tel qu'Abacus pour les salaires, mais également le module BDI utilisé par tous les collaborateurs administratifs et le module permis de construire. À ceux-ci s'ajoutent des frais pour la préparation de la mise en œuvre de MCH2 et une refonte du site internet lié à une application IOS & Android.

La Municipalité a également décidé de l'achat de deux nouveaux ordinateurs portables pour le Conseil communal et pour les municipaux afin de travailler dans un environnement répondant aux normes de cybersécurité rendues indispensables et essentielles. Enfin, la sécurité de l'environnement informatique a été renforcé, les capacités de stockage augmenté. Aucune donnée sensible n'est stockée localement limitant, mais ne bloquant pas pour autant, une tentative de piratage.

Enfin, la Municipalité a décidé d'attribuer une augmentation salariale globale de 3% pour répondre à l'inflation et aux augmentations des charges et des primes d'assurance maladie. Ainsi, toutes les rubriques « traitement du personnel » ont été adaptées. Cette décision ne concerne pas les éventuelles augmentations au mérite et/ou les primes de fin d'année qui se refléteront dans les comptes.

Chapitre 2 : Finances

Charges très proches de celles des comptes 2022 mais en nette baisse par rapport au budget 2023, dues en grande partie aux variations des charges péréquatives. Le Tribunal fédéral ayant rendu sa décision sur le recours des communes, le décompte 2019 a été annulé et le Canton chargé de revoir sa copie. Par effet domino, les décomptes 2020 et 2021 ont également été annulés et le recours contre le décompte 2022 est toujours pendant.

Les intérêts éventuels découlant des décisions 2019 à 2021 ont été supprimés. La Municipalité a décidé de poursuivre sa politique de recours tant que le Canton ne reviendra pas sur sa méthode de calcul.

Les recettes fiscales sont en diminution significative par rapport au budget 2023 mais en ligne avec les comptes 2022.

Chapitre 3 : Domaines et bâtiments

La rubrique Forêts est la grande inconnue du budget 2024. La Municipalité a travaillé de concert avec différents conseillers et professionnels afin de déterminer au mieux un budget réaliste. Les comptes 2024 renseigneront de la pertinence des réflexions municipales.

Les loyers de TéléDôle restent une épine dans le pied et aucune solution n'a été trouvée pour l'instant. Par ailleurs, les loyers des bâtiments postal, de la caserne des pompiers et du bureau du garde forestier seront suspendus dans le courant de l'année 2024 en raison de la résiliation des baux. Des solutions de relocation sont en cours de réflexion.

La reprise de la gérance du patrimoine locatif communal par l'administration permet l'économie de plus de CHF 15'000 par année.

La rubrique 352.315.3 comprend les frais nécessaires au déploiement de l'éducation numérique décidée par le Canton. Si une partie des installations nécessaires est prise en charge par la DGEO (Direction générale de l'enseignement obligatoire), les câblages et les prises réseaux à l'intérieur des bâtiments restent à la charge des communes, y compris la liaison qui relie le bâtiment à « Internet ». Ces éléments concernent la maintenance et l'exploitation des bâtiments scolaires et relèvent de la compétence des communes.

À la rubrique 354.312.3, il s'agit de préciser qu'il s'agit de l'électricité des locaux communs ; les appartements étant facturés séparément aux locataires.

L'entretien du bâtiment de l'Auberge de La Poste / Immeuble (355.314.1) attenant comprend la réfection de deux appartements. Les locataires ont résilié leurs baux respectifs et d'importants travaux de réfection sont à prévoir. Ces appartements ont été loués durant plus de 16 ans, sans réel entretien. Les loyers seront adaptés en conséquence et conformes au prix du marché.

Chapitre 4 : Travaux

Le traitement du personnel est en diminution en raison du départ à la retraite du technicien communal en juin prochain. La rubrique Honoraires et frais d'expertise a été augmentée en prévision de l'éventuel engagement d'un mandataire externe. Cette rubrique comprend également les frais de procédure probables découlant des oppositions au Plan d'Affectation Communal.

Chapitre 8 : Services industriels

Le remplacement indispensable d'une conduite d'eau traversant la parcelle N°13 n'a pas été réalisée en 2023, les travaux sur la parcelle ayant pris du retard. Ce montant est ainsi reporté au budget 2024.

PLAN DES DÉPENSES D'INVESTISSEMENT 2024

Le Règlement sur la comptabilité des communes stipule que la Municipalité établit annuellement le plan des dépenses d'investissements pour présentation au Conseil communal en même temps que le budget de fonctionnement.

Ce plan n'est pas soumis au vote.

1. Dépenses de l'année à valoir sur les crédits d'investissements déjà votés :

- Réaménagement du complexe sportif Plan B : CHF 3'500'000 (P55/2020) ;
- Plan directeur de la distribution de l'Eau (PDDE) : CHF 168'800 (P13/2022) ;
- Projet d'amélioration structurelle – Adduction hydrique sur les alpages des Reculets et des Dappes : CHF 240'000 dont CHF 176'000 de subventions (P18/2022) ;
- Canalisations eaux claires et eaux usées - Travaux d'entretien - Secteur 2 : CHF 171'500 (P23/ 2023) ;
- Concours d'architecture - Centre de Gingins : CHF 250'000 (P25 / 2023).

2. Dépenses de l'année à valoir sur les crédits d'investissements à voter, estimées à :

- Participation communale au Fonds régional pour une mobilité collective et innovante pour la période 2024 à 2034 : CHF 114'300 correspondant à CHF 9.- par habitant, par année et pour une période de 10 ans. (P29/2023) ;
- Mise à ciel ouvert du BAM : CHF 1,5 millions, donc 95% seront subventionnés ;
- Raccordement de la STEP de Gingins-Chésérèx à la STEP de Nyon : CHF 550'000
- Remplacement des fenêtres
- de l'école : CHF 200'000 (montant en augmentation en raison des exigences définies par la note 2 de recensement des Monuments historiques du bâtiment)
- Réfection de la toiture du chalet des Reculets Dessous, installation photovoltaïque, remplacement des luminaires et mise à jour du réseau électrique : CHF 250'000 (ces travaux bénéficient de subventions non incluses).

ABRÉVIATIONS

AAS	Agence d'Assurances Sociales
ACI	Administration Cantonale des Impôts
AdCV	Association des Communes Vaudoises
AEE	Association Intercommunale Enfance et Ecole
AF	Amélioration Foncière
AFC	Administration Fiscale Cantonale
AIAB	Association Intercommunale Asse et Boiron
ASP	Assistant de Sécurité Publique
Asse et Boiron	La Charte Asse et Boiron regroupe les 9 communes de : Arnex, Borex, Chésereux, Crassier, Eysins, Gingins, Grens, La Rippe et Signy-Avenex
ARAS	Association Régionale pour l'Action Sociale
DIRE	Département des Institutions et des Relations Extérieures
ECA	Etablissement Cantonal d'Assurance contre l'Incendie
ESEP	Etablissement Scolaire Elisabeth de Portes
LAJE	Loi sur l'Accueil de Jour des Enfants
LATC	Loi sur l'Aménagement du Territoire et les Constructions
LAVASAD	Loi sur l'Association Vaudoise d'Aide et de Soins à Domicile
LC	Loi sur les Communes
LEDP	Loi sur l'Exercice des Droits Politiques
LEM	Loi sur les Ecoles de Musique
ORPC	Organisation Romande de la Protection Civile
PC	Protection Civile
PDCom	Plan Directeur Communal
PDDE	Plan Directeur de la Distribution de l'Eau
PDL	Plan Directeur Localisé
PGA	Plan Général d'Affectation
PGEE	Plan Général pour l'Evacuation des Eaux
RAS	Régionalisation de l'Action Sociale
RATC	Règlement sur l'Aménagement du Territoire et les Constructions
RCC	Règlement sur la Comptabilité des Communes
RPT	Réforme de la Péréquation financière et de la répartition des Tâches entre la Confédération et les Cantons
SADEC	Société Anonyme pour le traitement des Déchets de la Côte
SAPAN	Société Anonyme pour le Pompage et l'Adduction d'eau du lac pour la région Nyonnaise
SCL	Service des Communes et du Logement
SDCir	Schéma Directeur des Circulations
SDIS	Service de Défense contre l'Incendie et de Secours
SDT	Service du Développement Territorial
SIT	Service de l'Information du Territoire
SPOP	Service de la Population
STEP	Station d'Epuraton
STI	Service Technique Intercommunal

Budget par ordre administratif

Rubrique	Titre	Budget 2024		Budget 2023		Comptes 2022	
		charges	revenus	charges	revenus	charges	revenus
1	ADMINISTRATION GENERALE	892'291.20	26'500.00	819'441.45	21'500.00	699'492.64	41'159.10
10	Autorités	154'060.00		150'200.00		162'046.91	3'050.00
100	Conseil communal	30'000.00		30'000.00		14'696.00	
100.300.3	Jetons de présence et commissions	30'000.00		30'000.00		14'696.00	
101	Municipalité	124'060.00		120'200.00		147'350.91	3'050.00
101.300.1	Traitements municipalité	101'000.00		101'000.00		101'000.00	
101.303.0	Assurances sociales (AVS/AC/CAF/PC fam.)	6'600.00		5'500.00		6'511.45	
101.305.0	Assurances accidents et maladie	960.00		1'200.00		951.10	
101.306.9	Frais divers	1'000.00		1'000.00		1'180.40	
101.309.9	Charges diverses	2'500.00		2'500.00			
101.317.1	Réceptions	12'000.00		9'000.00		37'707.96	
	<i>- Nouveau compte : split sous 140.317.1 Manifestations</i>						
101.436.0	Remboursements de tiers						3'050.00
11	Administration	123'250.00		118'300.00		129'026.40	
110	Secrétariat	114'280.00		111'600.00		118'416.35	
110.301.1	Traitement personnel	89'610.00		87'000.00		93'682.90	
110.303.0	Assurances sociales (AVS/AC/CAF/PC fam.)	8'400.00		8'300.00		8'949.40	
110.304.0	Caisse de pension	13'700.00		13'200.00		13'601.85	
110.305.0	Assurances accidents et maladie	850.00		600.00		839.95	
110.306.9	Frais divers	600.00		600.00		600.00	
110.308.0	Assurance-maladie (indemnités journalières)	920.00		900.00		672.10	
110.309.1	Frais de formation professionnelle	200.00		1'000.00		70.00	
110.318.55	Personnel occasionnel					.15	
111	Administration générale	8'970.00		6'700.00		10'610.05	
111.301.1	Traitement personnel (occasionnel)	6'000.00		3'000.00		5'480.50	
111.303.0	Assurances sociales (AVS/AC/CAF/PC fam.)	600.00		200.00		365.25	
111.304.0	Caisse de pension					89.20	
111.305.0	Assurances accidents et maladie	100.00		300.00		102.30	
111.306.9	Frais divers	2'000.00		2'000.00		2'472.40	
111.308.0	Assurance-maladie (indemnités journalières)	70.00		200.00		45.70	
111.309.1	Frais de formation professionnelle	200.00		1'000.00		2'054.70	
12	Service de l'économat	10'500.00		13'000.00		15'035.27	
120.310.1	Imprimés et fournitures bureau	8'000.00		3'500.00		7'973.12	
	<i>- Reliure législature 2016-2021</i>						
120.310.2	Journaux, documentation	1'000.00		8'000.00		7'062.15	

Budget par ordre administratif

Rubrique	Titre	Budget 2024		Budget 2023		Comptes 2022	
		charges	revenus	charges	revenus	charges	revenus
12	Service de l'économat	10'500.00		13'000.00		15'035.27	
120.311.1	Achats mobilier & machines de bureau	1'000.00		1'000.00			
120.315.1	Entretien mobilier & machine	500.00		500.00			
13	Service du personnel, assur.						7'678.20
131	Assurances						7'678.20
131.436.1	Participations/remboursements						7'678.20
14	Service des intérêts généraux	263'350.00	19'500.00	261'900.00	8'000.00	101'935.91	15'850.25
140.310.2	Publications diverses	2'000.00		2'000.00		2'232.80	
140.317.1	Manifestations	30'000.00		25'000.00		143.10	
	<i>- Nouveau compte : split du 101.317.1 Réceptions</i>						
140.318.1	Ports et frais CCP	7'000.00		7'000.00		5'713.64	
140.318.2	Téléphones	5'000.00		5'000.00		4'333.00	
140.318.5	Honoraires et frais d'expertises	22'000.00		22'000.00		19'098.09	
	<i>- Archivistes</i>						
	<i>- Recours péréquations</i>						
140.318.6	Primes assurance RC Dirigents	2'200.00		6'200.00		2'142.00	
140.318.61	Primes assurance Entreprise	3'400.00		9'200.00		7'750.10	
140.318.7	Emoluments	500.00		1'000.00			
140.318.9	Frais divers	500.00		500.00		2'350.73	
	<i>- Billets Caribana : revente compte 140.435.0</i>						
140.319.3	Cotisations institutions	6'000.00		6'000.00		6'200.90	
140.352.1	AIAB - autorités et finances	11'000.00		11'000.00		9'731.40	
	<i>- Selon budget AIAB</i>						
140.352.6	Région de Nyon	31'750.00		25'000.00		25'300.00	
140.352.61	DISREN	140'000.00		140'000.00		10'000.00	
	<i>- Montant maximum (plafond annuel : 1 point d'impôt)</i>						
140.365.9	Subventions	2'000.00		2'000.00		6'940.15	
140.431.0	Emoluments divers		500.00		3'000.00		
140.431.3	Emoluments administratifs		2'000.00		3'000.00		2'900.00
140.435.0	Ventes et prestations de service (verres, drapeau, vin)		2'000.00		2'000.00		2'707.50
140.436.2	Remboursements frais/dommages						3'302.60
140.480.9	Prélèvement fonds de réserve		15'000.00				6'940.15
15	Affaires culturelles, loisirs	16'200.00		15'200.00		14'677.50	
150.351.1	Contribution écoles de musique (LEM)	12'200.00		12'200.00		12'017.50	
	<i>- 9.50 par habitant</i>						

Budget par ordre administratif

Rubrique	Titre	Budget 2024		Budget 2023		Comptes 2022	
		charges	revenus	charges	revenus	charges	revenus
15	Affaires culturelles, loisirs	16'200.00		15'200.00		14'677.50	
150.365.2	Subside, aide musicale (Règlement)	1'000.00		1'000.00			
150.365.3	Dons : culture et loisirs	3'000.00		2'000.00		2'660.00	
16	Tourisme	7'000.00	7'000.00	7'000.00	7'500.00	8'580.65	8'580.65
160.352.3	Nyon Région	7'000.00		7'000.00		7'293.55	
160.381.7	Attrib. fonds de réserve					1'287.10	
160.406.6	Taxe de séjour		7'000.00		7'500.00		8'580.65
17	Sports	167'636.00		137'300.00	6'000.00	155'387.20	6'000.00
170.301.1	Traitement personnel	11'536.00		11'200.00		14'332.60	
170.303.0	Assurances sociales (AVS/AC/CAF/PC fam.)	1'100.00		1'100.00		1'357.65	
170.304.0	Caisse de pension	2'000.00		2'000.00		1'862.35	
170.305.0	Assurances accidents et maladie	250.00		250.00		368.70	
170.306.9	Frais divers	100.00		100.00		101.20	
170.308.0	Assurance-maladie (indemnités journalières)	150.00		150.00		106.85	
170.311.4	Achat matériel	1'000.00		1'000.00		800.85	
170.312.3	Electricité terrains de sport	4'500.00		4'500.00		2'970.75	
170.314.5	Entretien terrains de sport	8'500.00		7'500.00		13'682.70	
170.315.5	Entretien engins & matériel	2'500.00		2'500.00			
170.352.3	AIAB - salles de gym et piscine	134'000.00		105'000.00		118'101.80	
	- Piscine => 116'000						
	- Salles de gym => 18'000						
170.365.3	Subventions, mérites sportifs	2'000.00		2'000.00		1'701.75	
170.427.1	Redevances et locations				6'000.00		6'000.00
	- Plus de location pour 2024						
18	Transports publics	83'795.20		75'241.45		66'892.85	
180.351.7	Particip. communes compagnies transport	83'795.20		73'741.45		64'732.15	
	- Selon courrier Etat de Vaud 1'270 habitants						
180.352.0	Participation cartes journalières CFF			1'500.00		2'160.70	
	- Plus de vente						
19	Service d'informatique	66'500.00		41'300.00		45'909.95	
190.309.1	Cours formation informatique	500.00		1'500.00			
190.311.1	Achats divers informatique	15'000.00		5'000.00		1'884.50	
190.315.1	Maintenance informatique	13'000.00		13'000.00		16'724.75	
190.315.11	Hébergement informatique	6'000.00		5'300.00		11'517.70	
190.315.12	Logiciels métiers	15'500.00					

Budget par ordre administratif

Rubrique	Titre	Budget 2024		Budget 2023		Comptes 2022	
		charges	revenus	charges	revenus	charges	revenus
19	Service d'informatique		66'500.00		41'300.00		45'909.95
	- MCH2 préparation 2024 => 3'500 + site internet						
190.316.3	Location - photocopies		16'500.00		16'500.00		15'783.00

Budget par ordre administratif

Rubrique	Titre	Budget 2024		Budget 2023		Comptes 2022	
		charges	revenus	charges	revenus	charges	revenus
2	FINANCES	2'688'525.00	8'638'320.00	3'054'550.00	10'214'000.00	2'732'344.55	8'567'752.02
20	Comptabilité générale, caisse, contentieux	90'225.00		86'050.00		80'357.30	
200.301.1	Traitement personnel	63'860.00				58'500.00	
200.303.0	Assurances sociales (AVS/AC/CAF/PC fam.)	6'000.00		5'900.00		5'573.40	
200.304.0	Caisse de pension	10'000.00		10'000.00		9'481.85	
200.305.0	Assurances accidents et maladie	610.00		400.00		523.15	
200.306.9	Frais divers	500.00		500.00		761.70	
200.308.0	Assurance-maladie (indemnités journalières)	655.00		650.00		403.15	
200.310.1	Frais reliure	3'000.00		1'000.00			
	<i>- Rattrapage impression livres de comptes</i>						
200.318.5	Honoraires et frais d'expertises	5'000.00		5'000.00		4'523.40	
200.318.6	Assurance caution	600.00		600.00		590.65	
21	Impôts	60'000.00	8'397'000.00	60'000.00	9'990'000.00	99'462.95	8'326'149.37
210.318.7	Emoluments	45'000.00		45'000.00		36'784.02	
210.318.9	Frais divers et imputation forfaitaire	2'000.00		2'000.00		6'168.34	
210.329.0	Intérêts rémunérateurs	3'000.00		3'000.00		4'676.15	
210.330.1	Défalcations	10'000.00		10'000.00		51'834.44	
210.400.1	Impôt sur revenu		4'485'000.00		5'650'000.00		3'978'389.04
210.400.2	Impôt sur la fortune		2'400'000.00		3'100'000.00		2'456'059.21
210.400.3	Impôt à la source		60'000.00		70'000.00		61'880.14
210.400.4	Impôt spécial étrangers		230'000.00		150'000.00		241'425.51
210.401.1	Impôt bénéfice net sociétés		46'000.00		70'000.00		58'307.90
210.401.2	Impôt s/capital		6'000.00		5'000.00		1'083.50
210.401.3	Impôt compl. s/immeubles		15'000.00		10'000.00		14'154.30
210.402.0	Impôt foncier		250'000.00		250'000.00		263'491.30
210.404.0	Droits de mutation		200'000.00		300'000.00		244'034.80
210.405.0	Impôt s/successions		275'000.00		5'000.00		572'041.80
210.406.1	Impôt s/chiens		15'000.00		15'000.00		15'100.00
210.409.1	Impôt récupéré après défalcations		4'000.00				335.72
210.410.1	Taxe exploitation débits boissons alcooliques à emporter						204.50
210.422.1	Intérêts moratoires		25'000.00		30'000.00		28'537.31
210.437.0	Amendes						30.25
210.441.1	Part impôt gains immobiliers		330'000.00		275'000.00		330'428.85
210.441.4	Part imposition frontaliers		50'000.00		50'000.00		56'832.00
210.451.0	RFFA		6'000.00		10'000.00		5'980.24
22	Service financier	2'538'300.00	241'320.00	2'908'500.00	224'000.00	2'552'524.30	241'602.65

Budget par ordre administratif

Rubrique	Titre	Budget 2024		Budget 2023		Comptes 2022	
		charges	revenus	charges	revenus	charges	revenus
22	Service financier	2'538'300.00	241'320.00	2'908'500.00	224'000.00	2'552'524.30	241'602.65
220.318.3	Frais bancaires et autres frais	500.00		500.00		701.70	
220.318.7	Emoluments	500.00		500.00			
220.321.1	Intérêts court terme	45'000.00					
220.322.2	Intérêts emprunts	65'000.00		85'000.00		67'192.90	
220.322.3	Intérêts 5% Recours			54'500.00		128'833.25	
220.330.11	Perte sur débiteurs	1'000.00		1'000.00		75'788.45	
220.351.0	Compte de régulation					219.00	
220.352.0	Péréquation directe (alimentation)	2'351'300.00		2'692'000.00		2'261'671.00	
220.352.1	Péréquation directe - solde année précédente					18'118.00	
220.381.9	Attribution fonds de réserve	75'000.00		75'000.00			
220.409.2	Régulation débiteurs						3'264.70
220.422.2	Intérêts/dividendes/placements moyen/long terme		10'000.00		10'000.00		9'087.00
220.436.1	Participations / remboursements						2'322.95
220.441.2	Redistribution taxe CO2		1'000.00		1'000.00		
220.452.0	Péréquation directe (compensation population)		230'320.00		213'000.00		226'928.00

Budget par ordre administratif

Rubrique	Titre	Budget 2024		Budget 2023		Comptes 2022	
		charges	revenus	charges	revenus	charges	revenus
3	DOMAINES ET BATIMENTS	904'320.00	1'126'372.55	998'450.00	1'315'326.00	962'088.49	1'316'035.83
31	Terrain	2'000.00	240'000.00	5'000.00	240'000.00	2'625.65	263'335.70
310.314.2	Entretien terrains	2'000.00		5'000.00		1'932.70	
310.381.0	Attribution financements spéciaux					692.95	
310.423.2	Locations DDP		240'000.00		240'000.00		263'335.70
32	Forêts et pâturages	237'000.00	133'800.00	384'600.00	320'886.00	367'414.10	272'153.58
320	Forêts	191'000.00	100'000.00	340'200.00	263'886.00	335'139.65	239'283.00
320.301.1	Traitement garde forestier			93'200.00		90'350.00	
	<i>- Reprise par Groupement Forestier</i>						
320.303.0	Assurances sociales (AVS/AC/CAF/PC fam.)			8'900.00		8'607.95	
320.304.0	Caisse de pension			15'000.00		14'758.05	
320.305.0	Assurances accidents et maladie			1'800.00		2'325.10	
320.306.9	Frais divers			10'000.00		9'403.30	
320.308.0	Assurance-maladie (indemnités journalières)			960.00		622.75	
320.310.1	Fournitures bureau			800.00		1'926.30	
320.314.2	Entretien chemins forestiers			6'000.00		7'340.60	
320.314.4	Sylviculture			25'000.00		25'584.80	
320.314.6	Exploitation forêts	188'000.00		164'540.00		161'252.80	
	<i>- Gestion et exécution</i>						
320.316.1	Loyers			7'200.00		7'200.00	
320.318.2	Téléphones			700.00		1'202.65	
320.318.5	Rémunération boursières Triage			3'100.00			
	<i>- Erreur budget 2023</i>						
320.319.3	Cotisations	3'000.00		3'000.00		4'565.35	
320.435.5	Vente de bois		100'000.00		111'470.00		106'736.10
320.435.6	Travaux forestiers pour tiers				1'000.00		
320.436.9	Remboursement impôt sur huiles minérales				1'500.00		1'549.70
320.451.8	Participation cantonale				94'916.00		98'809.75
320.452.8	Participation autres communes				55'000.00		32'187.45
321	Pâturages	46'000.00	33'800.00	44'400.00	57'000.00	32'274.45	32'870.58
321.312.3	Electricité	1'000.00		1'000.00		1'042.95	
321.314.1	Entretien chalets	10'000.00		10'000.00		2'431.20	
321.314.2	Entretien réseau routier	8'000.00		8'000.00			
321.314.6	Entretien murs et clôtures	7'400.00		7'400.00		13'743.00	
321.314.61	Entretien pâturages	5'000.00		5'000.00			
321.318.5	Honoraires et frais d'expertises	1'000.00		1'000.00		2'650.00	

Budget par ordre administratif

Rubrique	Titre	Budget 2024		Budget 2023		Comptes 2022	
		charges	revenus	charges	revenus	charges	revenus
321	Pâturages	46'000.00	33'800.00	44'400.00	57'000.00	32'274.45	32'870.58
321.318.6	Primes assurances	7'100.00		5'500.00		5'872.30	
321.319.3	Cotisations	6'500.00		6'500.00		6'535.00	
321.423.1	Loyers Fermages		28'000.00		28'000.00		27'950.00
321.423.2	Loyers Télé-Dôle		1'800.00		25'000.00		1'800.00
321.436.2	Remboursements frais						841.00
321.451.6	Participation cantonale		1'000.00		1'000.00		2'279.58
321.452.8	Participation autres communes & tiers		3'000.00		3'000.00		
35	Bâtiments communaux	665'320.00	752'572.55	608'850.00	754'440.00	592'048.74	780'546.55
350	Maison de commune / Dépendance	62'340.00	65'400.00	60'450.00	69'000.00	71'362.55	63'150.00
350.301.1	Traitement personnel	7'210.00		7'000.00		6'760.00	
350.303.0	Assurances sociales (AVS/AC/CAF/PC fam.)	700.00		700.00		643.50	
350.304.0	Caisse de pension	1'000.00		1'000.00		1'012.15	
350.305.0	Assurances accidents et maladie	150.00		150.00		174.20	
350.306.9	Frais divers	180.00		100.00		120.00	
350.308.0	Assurance-maladie (indemnités journalières)	100.00		100.00		46.55	
350.311.4	Achat matériel	500.00		500.00			
350.312.3	Electricité	3'000.00		3'000.00		1'659.95	
350.312.4	Mazout	7'800.00		7'800.00		8'525.00	
350.313.3	Achat fournitures - marchandises - produits nettoyage	2'500.00		2'500.00		434.05	
350.314.1	Entretien bâtiment	2'000.00		2'000.00		11'606.30	
350.315.3	Entretien mobilier & équipements	2'000.00		1'000.00		949.00	
350.318.5	Honoraires régie					2'380.20	
	- Reprise gestion						
350.318.6	Primes assurances	2'600.00		2'000.00		4'451.65	
350.331.2	Amortissements patrimoine administratif	32'600.00		32'600.00		32'600.00	
350.423.1	Loyers bâtiments patrimoine financier				69'000.00		63'150.00
	- Reclassement compte : 350.427.1						
350.427.1	Loyers bâtiments patrimoine administratif		65'400.00				
351	Salle communale	90'605.00	87'096.00	93'550.00	84'590.00	77'655.65	88'146.00
351.301.1	Traitement personnel	25'235.00		24'500.00		23'660.00	
351.303.0	Assurances sociales (AVS/AC/CAF/PC fam.)	2'400.00		2'500.00		2'253.75	
351.304.0	Caisse de pension	4'500.00		4'500.00		3'541.70	
351.305.0	Assurances accidents et maladie	500.00		500.00		608.75	
351.306.9	Frais divers	610.00		500.00		420.00	
351.308.0	Assurance-maladie (indemnités journalières)	260.00		250.00		162.95	

Budget par ordre administratif

Rubrique	Titre	Budget 2024		Budget 2023		Comptes 2022	
		charges	revenus	charges	revenus	charges	revenus
351	Salle communale	90'605.00	87'096.00	93'550.00	84'590.00	77'655.65	88'146.00
351.311.3	Achat mobilier	1'000.00		1'000.00			
351.311.4	Achat matériel	1'000.00		1'000.00			
351.312.3	Electricité	12'000.00		12'000.00		6'025.50	
351.312.4	Mazout	15'000.00		19'500.00		9'145.15	
351.313.3	Achat fournitures - marchandises - produits nettoyage	2'500.00		2'500.00		431.25	
351.314.1	Entretien bâtiment	6'000.00		6'000.00		1'232.30	
351.314.11	Conciergerie externe	5'000.00		5'000.00		4'840.55	
351.315.3	Entretien mobilier & équipements	10'000.00		10'000.00		21'596.30	
351.318.6	Primes assurances	4'600.00		3'800.00		3'737.45	
351.427.1	Loyers groupement scolaire grande salle		43'560.00		43'560.00		43'560.00
351.427.10	Location de tiers grande salle		7'500.00		5'000.00		8'550.00
351.452.2	Participation groupement scolaire aux charges		36'036.00		36'030.00		36'036.00
352	Ecole	170'987.00	233'576.55	163'950.00	235'850.00	102'919.40	235'163.40
352.301.1	Traitement personnel	28'737.00		27'900.00		28'444.80	
352.303.0	Assurances sociales (AVS/AC/CAF/PC fam.)	2'700.00		2'700.00		2'713.45	
352.304.0	Caisse de pension	3'500.00		3'500.00		4'047.00	
352.305.0	Assurances accidents et maladie	600.00		600.00		731.95	
352.306.9	Frais divers	700.00		400.00		480.00	
352.308.0	Assurance-maladie (indemnités journalières)	300.00		300.00		192.95	
352.311.2	Achat mobilier	4'000.00		4'000.00			
352.311.4	Achat matériel	2'000.00		2'000.00		2'136.90	
352.312.3	Electricité	4'500.00		4'500.00		4'672.25	
352.312.4	Mazout	20'000.00		24'700.00		13'717.70	
352.313.3	Achat fournitures - marchandises - produits nettoyage	3'000.00		4'500.00		4'329.70	
352.314.1	Entretien école	5'000.00		10'000.00		4'566.25	
352.314.11	Conciergerie externe	10'500.00		10'500.00		12'102.20	
352.315.3	Entretien mobilier & équipements	18'000.00		2'000.00		2'358.30	
	- Entretien courant => 2'000						
	- Mise à niveau cablage pour ANF => 16'000						
352.318.5	Honoraires régie					552.60	
	- Reprise gestion						
352.318.6	Primes assurances	5'000.00		3'900.00		3'873.35	
352.331.2	Amortissements patrimoine administratif	62'450.00		62'450.00		18'000.00	
	- Préavis 36/2018 -> 44'450						
	- Préavis 13/2017 -> 18'000						

Budget par ordre administratif

Rubrique	Titre	Budget 2024		Budget 2023		Comptes 2022	
		charges	revenus	charges	revenus	charges	revenus
352	Ecole	170'987.00	233'576.55	163'950.00	235'850.00	102'919.40	235'163.40
352.423.1	(Loyers appartement école)						
	- Reclassement compte : 352.427.0				16'000.00		16'800.00
352.427.0	Loyers appartement école		16'800.00				
352.427.1	Loyers scolaires école		62'700.00		64'700.00		62'700.30
352.427.2	Loyers UAPE (nouveau bâtiment)		61'951.55		62'530.00		63'114.00
352.436.3	Remboursements de dommages						424.35
352.452.2	Participation du groupement scolaire aux charges		70'015.00		70'510.00		70'014.75
352.452.21	Participation UAPE aux charges		22'110.00		22'110.00		22'110.00
353	Bâtiments divers	19'500.00	12'600.00	19'200.00	12'600.00	5'969.25	10'484.80
353.311.4	Achat matériel	500.00		500.00		372.45	
353.312.3	Electricité	3'000.00		3'000.00		1'292.10	
353.312.4	Mazout	5'000.00		5'200.00		3'048.40	
353.313.3	Achat fournitures - marchandises - produits nettoyage	500.00		500.00		56.50	
353.314.1	Entretien bâtiments	1'000.00		1'000.00			
353.318.2	Téléphones	700.00		500.00		653.40	
353.318.6	Primes assurances	800.00		500.00		546.40	
353.331.2	Amortissements patrimoine administratif	8'000.00		8'000.00			
353.423.1	Loyers places de parc		12'000.00		12'000.00		9'331.40
353.427.1	Loyers local de musique		600.00		600.00		600.00
353.436.0	Remboursements de tiers						553.40
354	Auberge de La Croix-Blanche	188'216.00	110'400.00	168'200.00	110'400.00	184'237.99	115'230.50
354.312.3	Electricité	15'000.00		1'500.00		2'647.00	
	- Reprise Régie						
354.314.1	Entretien bâtiment	10'000.00		10'000.00		14'753.05	
354.318.5	Honoraires régie					3'762.60	
	- Reprise gestion						
354.318.6	Primes assurances	8'100.00		6'700.00		7'959.34	
354.330.3	Amortissements patrimoine financier	155'116.00		150'000.00		155'116.00	
	- Préavis 32/2018						
354.423.1	Loyers		110'400.00		110'400.00		112'061.30
354.436.0	Participations de tiers						3'169.20
355	Auberge de La Poste / Immeuble attenant	113'872.00	160'000.00	83'300.00	140'000.00	134'747.50	163'263.65
355.301.1	Traitement personnel	5'047.00		4'900.00		4'732.00	
355.303.0	Assurances sociales (AVS/AC/CAF/PC fam.)	500.00		500.00		450.65	
355.304.0	Caisse de pension	700.00		700.00		708.55	

Budget par ordre administratif

Rubrique	Titre	Budget 2024		Budget 2023		Comptes 2022	
		charges	revenus	charges	revenus	charges	revenus
355	Auberge de La Poste / Immeuble attenant	113'872.00	160'000.00	83'300.00	140'000.00	134'747.50	163'263.65
355.305.0	Assurances accidents et maladie	100.00		100.00		122.25	
355.306.9	Frais divers	125.00		100.00		84.00	
355.308.0	Assurance-maladie (indemnités journalières)	100.00		100.00		32.55	
355.312.3	Electricité	1'500.00		1'500.00		1'056.90	
355.312.4	Mazout	10'400.00		10'400.00		13'963.95	
355.313.3	Achat fournitures - marchandises - produits nettoyage	500.00		500.00		324.25	
355.314.1	Entretien bâtiment	40'000.00		10'000.00		50'315.05	
355.315.3	Entretien mobilier & équipements	5'000.00		5'000.00		7'848.10	
355.318.5	Honoraires régie					5'704.60	
	- Reprise gestion						
355.318.6	Primes assurances	2'900.00		2'500.00		2'404.65	
355.330.3	Amortissements patrimonie financier	47'000.00		47'000.00		47'000.00	
355.423.1	Loyers		160'000.00		140'000.00		126'515.65
355.436.3	Remboursements de dommages (part des assurances)						36'748.00
356	Bâtiment postal	7'900.00	24'000.00	8'500.00	37'000.00	6'667.20	39'880.20
356.312.4	Mazout	7'000.00		7'800.00		4'572.60	
356.318.5	Honoraires régie					1'396.20	
	- Reprise gestion						
356.318.6	Primes assurances	900.00		700.00		698.40	
356.423.1	Loyers		24'000.00		37'000.00		39'880.20
	- Fin du contrat de bail						
357	Les Fruitières	1'800.00	48'000.00	1'700.00	48'000.00	2'329.15	48'000.00
357.314.1	Entretien	1'000.00		1'000.00			
357.318.5	Honoraires régie					1'680.00	
	- Reprise gestion						
357.318.6	Primes assurances	800.00		700.00		649.15	
357.423.1	Loyers		48'000.00		48'000.00		48'000.00
358	Abri PC	8'600.00		8'500.00		4'808.10	48.00
358.312.3	Electricité	4'500.00		4'500.00		2'734.55	
358.314.1	Entretien bâtiment	1'000.00		2'000.00		748.00	
358.318.6	Primes assurances	3'100.00		2'000.00		1'325.55	
358.436.3	Remboursements de dommages (part des assurances)						48.00
359	Bâtiment défense contre l'incendie	1'500.00	11'500.00	1'500.00	17'000.00	1'351.95	17'180.00
359.312.3	Electricité	1'500.00		1'500.00		1'351.95	

Budget par ordre administratif

Rubrique	Titre	Budget 2024		Budget 2023		Comptes 2022	
		charges	revenus	charges	revenus	charges	revenus
359	Bâtiment défense contre l'incendie	1'500.00	11'500.00	1'500.00	17'000.00	1'351.95	17'180.00
359.427.1	Loyers		11'500.00		17'000.00		17'180.00
	- Fin bail août 2024						

Budget par ordre administratif

Rubrique	Titre	Budget 2024		Budget 2023		Comptes 2022	
		charges	revenus	charges	revenus	charges	revenus
4	TRAVAUX	1'096'592.00	633'067.00	1'022'542.00	549'500.00	1'104'838.47	650'331.22
41	Service technique	68'724.00	18'000.00	105'500.00	18'000.00	108'099.95	33'268.80
410.301.1	Traitement personnel	29'664.00		57'600.00		55'900.00	
410.303.0	Assurances sociales (AVS/AC/CAF/PC fam.)	2'800.00		5'500.00		5'325.90	
410.304.0	Caisse de pension	4'750.00		9'500.00		9'271.70	
410.305.0	Assurances accidents et maladie	600.00		1'100.00		1'439.05	
410.306.9	Frais divers	600.00		1'200.00		1'200.00	
410.308.0	Assurance-maladie (indemnités journalières)	310.00		600.00		385.10	
410.310.2	Publications enquêtes	2'000.00		2'000.00		2'356.70	
410.318.5	Service Technique Intercommunal STI	20'000.00		20'000.00		22'722.35	
410.318.51	Système d'Information du Territoire SIT	8'000.00		8'000.00		9'499.15	
410.431.3	Emoluments permis de construire		3'000.00		3'000.00		11'370.00
410.436.2	Remboursements de frais		15'000.00		15'000.00		21'898.80
42	Service de l'urbanisme	65'000.00		5'000.00		3'974.30	
420.318.5	Honoraires et frais d'expertises	65'000.00		5'000.00		3'974.30	
	<i>- Frais d'avocats si oppositions + enquêtes complémentaires</i>						
43	Routes	253'867.00	1'000.00	240'105.00	1'000.00	284'877.05	3'746.80
430.301.1	Traitement personnel	57'062.00		55'400.00		52'943.65	
430.303.0	Assurances sociales (AVS/AC/CAF/PC fam.)	5'400.00		5'300.00		5'046.70	
430.304.0	Caisse de pension	9'005.00		9'005.00		8'072.80	
430.305.0	Assurances accidents et maladie	1'100.00		1'100.00		1'361.95	
430.306.9	Frais divers	400.00		400.00		442.90	
430.308.0	Assurance-maladie (indemnités journalières)	600.00		600.00		363.25	
430.311.4	Achat matériel	6'000.00		6'000.00		3'620.35	
430.312.3	Electricité éclairage public	4'500.00		4'500.00		3'955.80	
430.312.4	Frais de carburant	6'000.00		4'000.00		5'943.75	
430.313.5	Marchandises diverses	3'000.00		3'000.00		2'351.45	
430.314.2	Entretien réseau routier	60'000.00		50'000.00		96'934.95	
	<i>- Chemin des Cheseaux => 21'000</i>						
	<i>- Chemin des Crues => 10'000</i>						
430.314.3	Entretien signalisation/éclairage public	8'000.00		8'000.00		9'175.45	
430.315.4	Entretien matériel & véhicules	6'000.00		6'000.00		10'502.45	
430.316.3	Location balayeuse	12'000.00		12'000.00		11'631.60	
	<i>- Y compris contrat d'entretien</i>						
430.318.2	Téléphones	1'000.00		1'000.00		1'199.20	
430.318.5	Honoraires et frais d'expertises	2'000.00		2'000.00		258.50	

Budget par ordre administratif

Rubrique	Titre	Budget 2024		Budget 2023		Comptes 2022	
		charges	revenus	charges	revenus	charges	revenus
43	Routes	253'867.00	1'000.00	240'105.00	1'000.00	284'877.05	3'746.80
430.318.6	Assurances et taxes	3'000.00		3'000.00		2'272.30	
430.331.1	Amortissements génie civil et assainissement	68'800.00		68'800.00		68'800.00	
430.436.2	Remboursements frais		1'000.00		1'000.00		1'412.00
430.436.3	Remboursements de dommages						1'464.15
430.452.7	Participation autres communes						870.65
44	Parcs, promenades, cimetière	88'374.00	1'500.00	78'900.00	1'500.00	91'429.35	879.00
440	Parcs et promenades	69'120.00		60'000.00		71'700.75	
440.301.1	Traitement personnel	45'000.00		36'800.00		44'536.50	
440.303.0	Assurances sociales (AVS/AC/CAF/PC fam.)	4'250.00		3'500.00		4'222.90	
440.304.0	Caisse de pension	4'600.00		4'600.00		5'365.80	
440.305.0	Assurances accidents et maladie	900.00		700.00		1'145.85	
440.306.9	Frais divers	370.00		500.00		296.10	
440.308.0	Assurance-maladie (indemnités journalières)	500.00		400.00		328.05	
440.311.4	Achat matériel	2'000.00		2'000.00		423.40	
440.312.4	Frais de carburant	1'000.00		1'000.00			
440.313.4	Approvisionnement jardins	4'500.00		4'500.00		2'848.15	
440.314.5	Entretien parcs et terrains	3'500.00		3'500.00		9'992.10	
440.315.5	Entretien véhicules, engins & matériel	1'500.00		1'500.00		1'711.90	
440.318.6	Assurances et taxes	1'000.00		1'000.00		830.00	
441	Cimetière	19'254.00	1'500.00	18'900.00	1'500.00	19'728.60	879.00
441.301.1	Traitement personnel	12'154.00		11'800.00		11'276.05	
441.303.0	Assurances sociales (AVS/AC/CAF/PC fam.)	1'200.00		1'200.00		1'075.60	
441.304.0	Caisse de pension	900.00		900.00		1'715.25	
441.305.0	Assurances accidents et maladie	250.00		250.00		290.10	
441.306.9	Frais divers	100.00		100.00		163.70	
441.308.0	Assurance-maladie (indemnités journalières)	150.00		150.00		77.50	
441.313.4	Fournitures diverses	1'500.00		1'500.00		2'900.00	
441.352.4	Participation Centre funéraire	3'000.00		3'000.00		2'230.40	
441.436.1	Participations/remboursements		500.00		500.00		
441.436.2	Remboursements frais		1'000.00		1'000.00		879.00
45	Ordures ménagères et déchèterie	352'345.00	352'345.00	341'172.00	337'000.00	337'194.85	337'194.85
450	Ordures ménagères	79'345.00	79'345.00	77'018.00	62'000.00	74'607.96	74'607.96
450.301.1	Traitement personnel	6'077.00		5'900.00		5'645.35	
450.303.0	Assurances sociales (AVS/AC/CAF/PC fam.)	600.00		600.00		538.80	
450.304.0	Caisse de pension	968.00		968.00		860.80	

Budget par ordre administratif

Rubrique	Titre	Budget 2024		Budget 2023		Comptes 2022	
		charges	revenus	charges	revenus	charges	revenus
450	Ordures ménagères	79'345.00	79'345.00	77'018.00	62'000.00	74'607.96	74'607.96
450.305.0	Assurances accidents et maladie	150.00		150.00		144.95	
450.306.9	Frais divers	50.00		100.00		47.30	
450.308.0	Assurance-maladie (indemnités journalières)	100.00		100.00		38.75	
450.311.4	Achat matériel	2'000.00		2'000.00			
450.318.8	Enlèvement & élimination ordures	63'000.00		61'000.00		61'186.01	
450.352.6	Participation SADEC	6'400.00		6'200.00		6'146.00	
450.434.2	Taxe au sac		61'000.00		62'000.00		62'183.93
450.439.9	Produits extraordinaires		1'900.00				1'844.00
	<i>- Bonus "route-rail" 100%</i>						
450.481.2	Prélèvement financements spéciaux		16'445.00				10'580.03
452	Déchèterie, compostage	273'000.00	273'000.00	264'154.00	275'000.00	262'586.89	262'586.89
452.301.1	Traitement personnel	65'096.00		63'200.00		61'227.70	
452.303.0	Assurances sociales (AVS/AC/CAF/PC fam.)	6'100.00		6'100.00		5'834.15	
452.304.0	Caisse de pension	10'534.00		10'534.00		9'379.55	
452.305.0	Assurances accidents et maladie	1'300.00		1'200.00		1'575.65	
452.306.9	Frais divers	560.00		1'000.00		497.10	
452.308.0	Assurance-maladie (indemnités journalières)	700.00		700.00		421.60	
452.311.4	Achat matériel	3'000.00		3'000.00		2'082.41	
452.314.1	Entretien déchèterie	6'000.00		6'000.00		894.91	
	<i>- Entretien courant => 2'000</i>						
	<i>- Panneaux affichage des déchets => 4'000</i>						
452.316.3	Location	16'500.00		19'000.00		18'840.00	
	<i>- Coûts de location à la baisse => nouveau contrat</i>						
452.318.6	Primes assurances	150.00		120.00		84.05	
452.318.8	Enlèvement et élimination	150'000.00		148'000.00		134'269.77	
452.318.9	Travaux divers exécutés par des tiers	1'000.00		1'000.00			
452.330.2	Nettoyage TVA					2.29	
452.331.2	Amortissements patrimoine administratif	4'300.00		4'300.00		4'300.00	
452.381.2	Attribution financements spéciaux	7'760.00				23'177.71	
452.424.0	Récupération de créances						2.92
452.434.2	Taxes forfaitaires annuelles		98'000.00		98'000.00		96'305.85
452.435.4	Déchets recyclés		27'000.00		35'000.00		51'111.83
452.452.8	Participation ChésereX-Trélex		148'000.00		142'000.00		115'166.29
46	Réseaux d'égouts, d'épuration	253'222.00	253'222.00	236'800.00	185'000.00	260'003.77	260'003.77
460.301.1	Traitement personnel	33'372.00		32'400.00		31'219.75	

Budget par ordre administratif

Rubrique	Titre	Budget 2024		Budget 2023		Comptes 2022	
		charges	revenus	charges	revenus	charges	revenus
46	Réseaux d'égouts, d'épuration	253'222.00	253'222.00	236'800.00	185'000.00	260'003.77	260'003.77
460.303.0	Assurances sociales (AVS/AC/CAF/PC fam.)	3'150.00		3'100.00		2'974.80	
460.304.0	Caisse de pension	5'000.00		5'000.00		4'771.65	
460.305.0	Assurances accidents et maladie	650.00		650.00		802.80	
460.306.9	Frais divers	300.00		300.00		256.60	
460.308.0	Assurance-maladie (indemnités journalières)	350.00		350.00		215.00	
460.311.4	Achat de machines, mat. expl. et d'entretien	1'000.00		1'000.00		306.99	
460.312.3	Electricité	8'000.00		6'500.00		7'372.19	
460.313.3	Produits pour nettoyage et désinfection	10'000.00		10'000.00		11'476.09	
460.314.1	Entretien station (bâtiment)	2'000.00		1'000.00		2'491.61	
460.314.4	Entretien réseau	50'000.00		50'000.00		51'202.54	
460.314.41	Contrôle raccordements EU/EC	40'000.00		40'000.00		50'807.97	
460.315.4	Entretien installations techniques	2'000.00		2'000.00		1'912.25	
460.318.2	Téléphones	1'000.00		1'000.00		1'345.62	
460.318.5	Honoraires et frais d'expertises	4'000.00		1'500.00		1'994.99	
460.318.6	Primes assurances	2'000.00		1'600.00		1'540.55	
460.318.8	Evacuation des boues	35'000.00		25'000.00		50'831.17	
460.318.9	Travaux divers exécutés par des tiers	500.00		500.00		214.02	
460.319.1	Taxe fédérale sur les eaux usées	25'000.00		25'000.00		22'464.00	
460.330.1	Défalcation sur taxes	15'000.00		15'000.00		.01	
460.330.2	Nettoyage TVA					903.17	
460.331.1	Amortissements génie civil et assainissement	14'900.00		14'900.00		14'900.00	
460.424.0	Récupération de créances						930.77
460.434.1	Taxes raccordement		35'000.00		35'000.00		43'284.95
460.434.2	Taxes périodiques		30'000.00		30'000.00		27'051.75
460.434.3	Taxes entretiens des collecteurs		80'000.00		80'000.00		72'113.75
460.452.6	Participation Chésereux (station+micropolluants)		40'000.00		40'000.00		67'959.46
460.481.1	Prélèvement financement spéciaux		68'222.00				48'663.09
47	Cours d'eau et digues	15'060.00	7'000.00	15'065.00	7'000.00	19'259.20	15'238.00
470.301.1	Traitement personnel	1'545.00		1'500.00		1'411.35	
470.303.0	Assurances sociales (AVS/AC/CAF/PC fam.)	150.00		150.00		134.15	
470.304.0	Caisse de pension	250.00		250.00		215.15	
470.305.0	Assurances accidents et maladie	50.00		100.00		36.25	
470.306.9	Frais divers	15.00		15.00		11.80	
470.308.0	Assurance-maladie (indemnités journalières)	50.00		50.00		9.50	
470.314.7	Entretien cours d'eau	3'000.00		3'000.00		1'481.00	
470.318.5	Honoraires et frais d'expertises	10'000.00		10'000.00		15'960.00	

Budget par ordre administratif

Rubrique	Titre	Budget 2024		Budget 2023		Comptes 2022	
		charges	revenus	charges	revenus	charges	revenus
47	Cours d'eau et digues	15'060.00	7'000.00	15'065.00	7'000.00	19'259.20	15'238.00
	- <i>Mise à l'enquête projet du Bam</i>						
470.451.6	Participation cantonale		7'000.00		7'000.00		15'238.00

Budget par ordre administratif

Rubrique	Titre	Budget 2024		Budget 2023		Comptes 2022	
		charges	revenus	charges	revenus	charges	revenus
5	INSTRUCTION PUBLIQUE ET CULTES	850'558.00	9'000.00	856'828.30	7'000.00	789'382.02	10'214.45
51	Enseignement primaire	420'700.00		416'100.00		403'696.25	
512.352.2	Participation ESEP (AEE)	420'700.00		416'100.00		403'696.25	
52	Enseignement secondaire	384'000.00		388'300.00		357'144.10	
520.352.2	Participation ESEP (AEE)	384'000.00		388'300.00		357'144.10	
54	Office d'orientation professionnelle	2'000.00		2'000.00		1'882.80	
540.352.2	Participation à Nyon	2'000.00		2'000.00		1'882.80	
56	Service médical et dentaire	6'500.00	1'000.00	6'500.00	1'000.00	5'859.80	546.80
560.318.5	Honoraires et frais d'expertises	1'000.00		1'000.00		546.80	
560.352.4	Participation clinique dentaire	5'500.00		5'500.00		5'313.00	
560.432.0	Facturation de soins		1'000.00		1'000.00		546.80
58	Temples et cultes	37'358.00	8'000.00	43'928.30	6'000.00	20'799.07	9'667.65
580.301.1	Traitement personnel	5'768.00		5'600.00		5'408.00	
580.303.0	Assurances sociales (AVS/AC/CAF/PC fam.)	550.00		550.00		515.80	
580.304.0	Caisse de pension	800.00		800.00		808.80	
580.305.0	Assurances accidents et maladie	150.00		150.00		138.50	
580.306.9	Frais divers	140.00		100.00		96.00	
580.308.0	Assurance-maladie (indemnités journalières)	100.00		100.00		37.70	
580.312.003	Electricité salle paroisse	750.00		750.00		182.55	
580.312.3	Electricité église	9'000.00		12'000.00		6'465.22	
580.313.1	Fournitures diverses	500.00		500.00			
580.313.3	Achat fournitures - marchandises - produits nettoyage église	500.00		1'000.00			
580.313.33	Achat fournitures - marchandises - produits nettoyage salle paroisse	500.00		1'000.00			
580.314.1	Entretien église	2'000.00		2'000.00		700.00	
580.314.11	Entretien salle paroisse	1'000.00		1'000.00			
580.315.3	Entretien mobilier et installations techniques	5'000.00		5'000.00			
	- Eclairage						
580.318.6	Primes assurances	1'600.00		1'300.00		1'289.95	
580.352.2	Participation communautés catholique+langue allemande	4'000.00		7'078.30		129.75	
580.352.20	Participation à paroisse de la Dôle	5'000.00		5'000.00		5'026.80	
580.452.2	Participation copropriétaires église et/ou paroisse		8'000.00		6'000.00		9'667.65

Budget par ordre administratif

Rubrique	Titre	Budget 2024		Budget 2023		Comptes 2022	
		charges	revenus	charges	revenus	charges	revenus
6	POLICE	438'541.00	39'660.00	497'810.00	38'060.00	448'319.05	27'349.75
61	Corps de police	283'991.00	10'160.00	330'560.00	8'560.00	306'918.85	8'402.25
610	Police communale	281'991.00	10'160.00	324'560.00	8'560.00	278'272.90	8'402.25
610.301.1	Traitement surveillance bus scolaires	9'000.00		8'000.00		7'688.55	
610.303.0	Assurances sociales (AVS/AC/CAF/PC fam.)	900.00		300.00		268.40	
610.305.0	Assurances accidents et maladie	160.00		160.00		197.85	
610.308.0	Assurance-maladie (indemnités journalières)	100.00		100.00		71.05	
610.318.9	Mesures anti-déprédations	11'000.00		11'000.00		10'575.00	
	- Securitas : augmentation de 4%						
610.322.3	Intérêts 5% Recours			2'500.00		4'465.05	
610.351.1	Réforme policière	260'831.00		297'500.00		255'007.00	
610.381.9	Attribution fonds de réserve			5'000.00			
610.436.1	Participations/remboursements		10'160.00		8'560.00		8'152.25
	- Coût total surveillance bus scolaires pris en charge par l'AEE						
610.437.0	Amendes						250.00
611	Sécurité publique communale	2'000.00		6'000.00		28'645.95	
611.352.1	Participations charges	2'000.00		6'000.00		28'645.95	
62	Contrôle des habitants	62'550.00	20'000.00	61'250.00	20'000.00	55'831.85	13'567.00
620.300.1	Jetons de présence et commissions					380.00	
620.301.1	Traitement personnel	41'200.00		40'000.00		38'350.00	
620.303.0	Assurances sociales (AVS/AC/CAF/PC fam.)	3'900.00		3'900.00		3'690.00	
620.304.0	Caisse de pension	6'000.00		6'000.00		5'924.05	
620.305.0	Assurances accidents et maladie	400.00		300.00		345.05	
620.306.9	Frais divers	600.00		600.00		600.00	
620.308.0	Assurance-maladie (indemnités journalières)	450.00		450.00		268.25	
620.310.9	Service PP et SPOP	10'000.00		10'000.00		6'274.50	
620.431.2	Emoluments		20'000.00		20'000.00		13'567.00
63	Police sanitaire	2'000.00	2'000.00	2'000.00	2'000.00	2'464.50	2'004.90
630.352.4	Incineration des déchets carnés	2'000.00		2'000.00		2'464.50	
630.427.2	Redevance d'utilisation et recettes diverses		2'000.00		2'000.00		2'004.90
65	Défense contre l'incendie	58'000.00	7'500.00	73'000.00	7'500.00	57'815.05	3'375.60
650.315.6	Entretien matériel et extincteurs	5'000.00		20'000.00		2'632.80	
650.318.9	Prestations de services	1'000.00		1'000.00		2'450.00	
650.352.1	Participation SDIS	52'000.00		52'000.00		52'732.25	
650.451.1	Participation sécurité publique		7'500.00		7'500.00		3'375.60

Budget par ordre administratif

Rubrique	Titre	Budget 2024		Budget 2023		Comptes 2022	
		charges	revenus	charges	revenus	charges	revenus
66	Protection civile	32'000.00		31'000.00		25'288.80	
660.315.6	Entretien matériel	3'000.00		3'000.00			
660.318.6	Assurances	1'000.00		1'000.00		840.05	
660.352.1	Participation ORPC	28'000.00		27'000.00		24'448.75	
	- Coût p/habitant CHF 21.99						

Budget par ordre administratif

Rubrique	Titre	Budget 2024		Budget 2023		Comptes 2022	
		charges	revenus	charges	revenus	charges	revenus
7	SECURITE SOCIALE	3'563'792.00		4'974'900.00		3'540'483.85	2'189.70
71	Service social	305'400.00		311'700.00		211'660.60	2'189.70
710.351.5	Fondation accueil de jour enfants - FAJE	6'400.00		6'300.00		6'325.00	
710.352.22	AEE réseau	293'500.00		299'900.00		202'972.45	
710.352.5	ARAS et AAS	5'000.00		5'000.00		2'363.15	
	<i>- Repris par DGCS</i>						
710.366.5	Aide communale	500.00		500.00			
710.439.9	Produits extraordinaires						2'189.70
72	Prévoyance sociale cantonale (Cohésion sociale)	3'252'192.00		4'657'000.00		3'322'688.25	
720.322.3	Intérêts 5% Recours			83'000.00		190'308.25	
720.351.5	Cohésion sociale	3'252'192.00		4'424'000.00		3'063'206.00	
720.351.55	Cohésion sociale - solde année précédente					69'174.00	
720.381.9	Attribution fonds de réserve			150'000.00			
73	Santé publique	6'200.00		6'200.00		6'135.00	
730.311.6	Equipement & matériel spécialisé	3'000.00		3'000.00		2'972.50	
730.365.5	Participation soins à domicile (LAVASAD)	3'200.00		3'200.00		3'162.50	

Budget par ordre administratif

Rubrique	Titre	Budget 2024		Budget 2023		Comptes 2022	
		charges	revenus	charges	revenus	charges	revenus
8	SERVICES INDUSTRIELS	168'180.00	168'180.00	144'700.00	144'000.00	165'984.25	165'984.25
81	Service des eaux	168'180.00	168'180.00	144'700.00	144'000.00	165'984.25	165'984.25
810.301.1	Traitement personnel	6'180.00		6'000.00		5'645.35	
810.303.0	Assurances sociales (AVS/AC/CAF/PC fam.)	600.00		600.00		534.15	
810.304.0	Caisse de pension	1'300.00		1'300.00		859.75	
810.305.0	Assurances accidents et maladie	150.00		150.00		146.60	
810.306.9	Frais divers	100.00		100.00		87.30	
810.308.0	Assurance-maladie (indemnités journalières)	100.00		100.00		38.40	
810.311.4	Achat compteurs d'eau	1'500.00		1'500.00		389.25	
810.312.1	Achat eau SAPAN - SI NYON	20'000.00		13'000.00		18'310.53	
810.312.3	Electricité	9'000.00		4'700.00		2'130.47	
810.314.1	Entretien station & réservoirs	10'000.00		10'000.00		16'806.37	
810.314.4	Entretien réseau	90'000.00		80'000.00		21'515.38	
	- Remplacement conduite parcelle 13						
810.318.2	Réservoir Pontet - téléphone	250.00		250.00		216.86	
810.318.5	Honoraires et frais d'expertises	1'000.00		1'000.00		5'239.97	
810.330.1	Défalcation sur taxes					948.83	
810.331.1	Amortissements génie civil et assainissement	8'000.00		8'000.00		8'000.00	
810.352.6	Participation frais exploitation SAPAN	20'000.00		18'000.00		17'216.00	
810.381.3	Attribution financements spéciaux					67'899.04	
810.424.0	Récupération de créances						2.40
810.427.3	Location compteurs d'eau		8'000.00		8'000.00		6'795.40
810.431.9	Emoluments administratifs		6'000.00		6'000.00		5'539.65
810.434.1	Taxes raccordement		20'000.00		30'000.00		32'173.90
810.435.1	Vente eau		120'000.00		100'000.00		120'390.45
810.436.3	Remboursements et subventions						1'082.45
810.481.3	Prélèvement financement spéciaux		14'180.00				

Budget par ordre administratif

Rubrique	Titre	Budget 2024		Budget 2023		Comptes 2022	
		charges	revenus	charges	revenus	charges	revenus
	<i>Total charges</i>	10'602'799.20		12'369'221.75		10'442'933.32	
	<i>Total revenus</i>		10'641'099.55		12'289'386.00		10'781'016.32
	<i>Excédent charges</i>			79'835.75			
	<i>Excédent revenus</i>		38'300.35				338'083.00