



MUNICIPALITE
DE
GINGINS

1276 Gingins, le 8 novembre 2021

AU CONSEIL COMMUNAL
DE ET A
1276 GINGINS

PRÉAVIS MUNICIPAL N° 9

Délégué municipal: M. Anthony Hinder

BUDGET 2022

Monsieur le Président,
Mesdames, Messieurs les Conseillers communaux,

Nous vous remettons le budget de fonctionnement pour l'année 2022 accompagné de ses annexes.

La Municipalité prie le Conseil communal,

- Vu le préavis municipal n° 9 du 8 novembre 2021 ;
- Entendu le rapport de la commission des finances;
- Considérant que l'objet est régulièrement porté à l'ordre du jour ;

d'adopter **le budget 2022** tel que présenté.

Ainsi décidé en séance de Municipalité le 8 novembre 2021 pour être soumis au Conseil communal le 9 décembre 2021.

Nous vous adressons, Monsieur le Président, Mesdames et Messieurs les Conseillers communaux, nos meilleures salutations.

Au nom de la Municipalité

Le Syndic

Hans Brunner



La Secrétaire

Nathalie Haab

Annexes :

- Préambule
- Budget de la Bourse communale
- Plan des dépenses d'investissements (pour information)
- Liste des abréviations

PRÉAMBULE

Monsieur le Président,
Mesdames et Messieurs les Conseillers communaux,

La Municipalité a entamé ses réflexions sur le budget 2022 avec les mêmes objectifs que ceux qui prévalaient pour les années précédentes, à savoir :

- équilibre budgétaire
- maîtrise des charges dont elle a le contrôle
- amélioration du niveau des recettes.

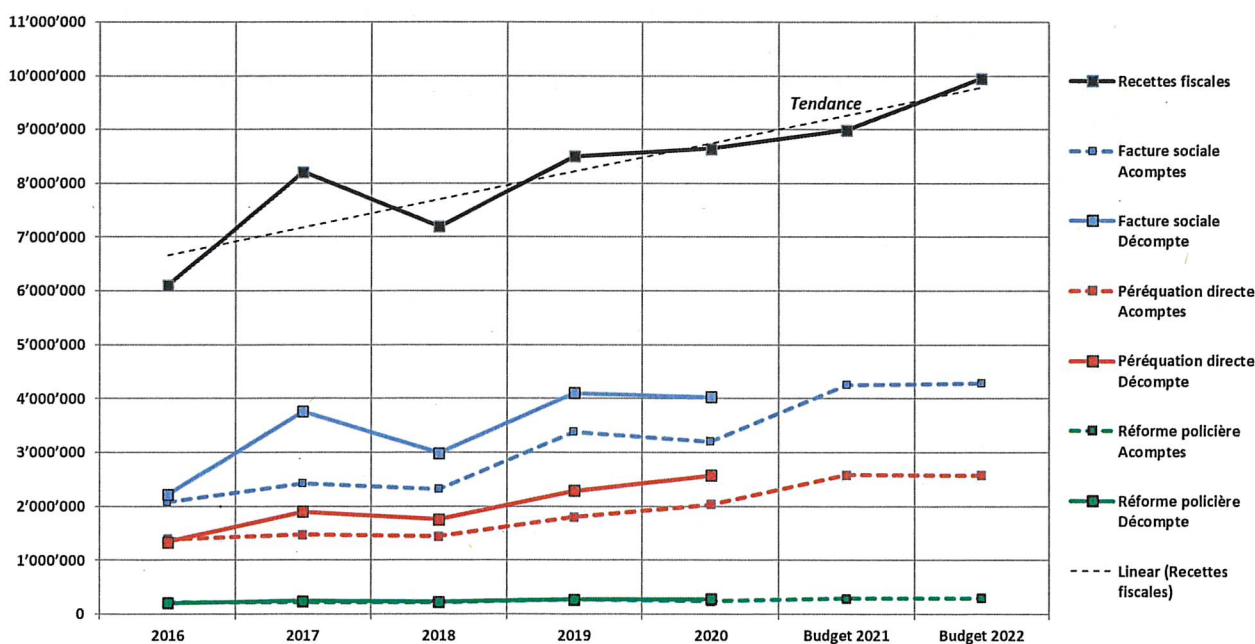
Or, avec un **excédent de charges de CHF 394'000** (contre un excédent de charges de 657'000 prévu au budget 2021), le premier objectif n'est pas encore atteint cette année, en raison des attributions aux fonds de réserve pour péréquations d'un montant total de CHF 700'000, ressortant de nos simulations.

Bien entendu, comme chaque année ce ne sont que des prévisions et il existe de nombreux éléments pouvant modifier le résultat final (de manière négative ou positive, comme nous l'avons vu lors de l'examen des comptes 2020). Parmi les éléments les plus aléatoires figurent nos recettes fiscales, qui étaient de quelque CHF 8.7 millions aux comptes 2020 très proches des 8.6 millions prévus au budget.

Selon les informations reçues de l'ACI jusqu'à fin octobre 2021, il apparaît que nos recettes effectives cette année seront probablement supérieures aux CHF 9 millions prévus au budget 2021, ce qui indique que la pandémie actuelle de Covid-19 n'aurait apparemment pas eu d'impact négatif cette année. Nous avons prévu pour 2022 des recettes fiscales totales de CHF 9.95 millions.

Nos charges péréquatives définitives (décomptes) étant calculées en fonction des recettes fiscales de l'année en cours et les acomptes de péréquation en fonction des recettes de deux années auparavant, il en résulte de très fortes variations d'une année à l'autre, comme le montre le graphique suivant :

Gingins: Evolution des Recettes fiscales et des Péréquations (CHF)



On voit que nos décomptes de péréquations 2020 étaient nettement supérieurs aux acomptes versés, aussi bien pour la Facture sociale (« Cohésion sociale ») que pour la péréquation directe, et on peut s'attendre à une situation similaire en 2021 - 2022. C'est pour cette raison que nous avons décidé de faire recours contre les Factures sociales 2019 et 2020 et de soutenir l'initiative SOS Communes pour la prise en charge directe de cette facture par le Canton.

Nos principales charges sont résumées dans le tableau ci-après :

Charges (CHF '000)	Budget 2022	Budget 2021	Comptes 2020
Péréquation directe: alimentation	2'789	2'791	2'862
Péréquation directe: décompte année précédente	-	-	3
Cohésion sociale: alimentation	4'280	4'256	4'033
Facture sociale décompte année précédente	-	-	3
Réforme policière: alimentation	295	288	283
Réforme policière: décompte année précédente	-	-	-
Sous-total Péréquations	7'364	7'335	7'184
Autres charges "imposées" *	1'453	1'411	1'371
Sous-total charges "imposées"	8'817	8'746	8'555
Attributions fonds de réserve eau / égouts / déchèterie	-	-	158
Attribution fonds de réserve péréquations	700	180	-
Autres charges "maîtrisées" par la Municipalité	3'164	3'012	2'559
Sous-total charges "maîtrisées"	3'864	3'012	2'717
Total Charges	12'681	11'758	11'272

* Les « Autres charges imposées » incluent les frais scolaires (AEE et AIAB), entre autres.

On voit que les charges que nous « maîtrisons » dans le cadre du budget 2022 sont de quelque CHF 3.9 millions, soit environ 30% de nos charges totales (contre 26% au budget 2020 et 24% selon les comptes 2019).

Le tableau suivant montre l'évolution de nos revenus :

Revenus (CHF '000)	Budget 2022	Budget 2021	Comptes 2020
Péréquation directe (couche population)	213	210	213
Sous-total Péréquations	213	210	213
Impôts	9'950	8'993	8'688
Prélèvements fonds de réserve eau / égouts / ordures	-	-	87
Total prélèvements fonds de réserve	-	-	87
Autres revenus	2'124	2'042	1'869
Total Revenus	12'287	11'245	10'857

Il en ressort que les revenus budgétés pour 2022 sont d'environ CHF 1 million supérieurs à ceux du budget 2021, essentiellement en raison de l'augmentation des recettes fiscales mentionnées ci-dessus. Ils sont également nettement plus élevés que ceux des comptes 2020

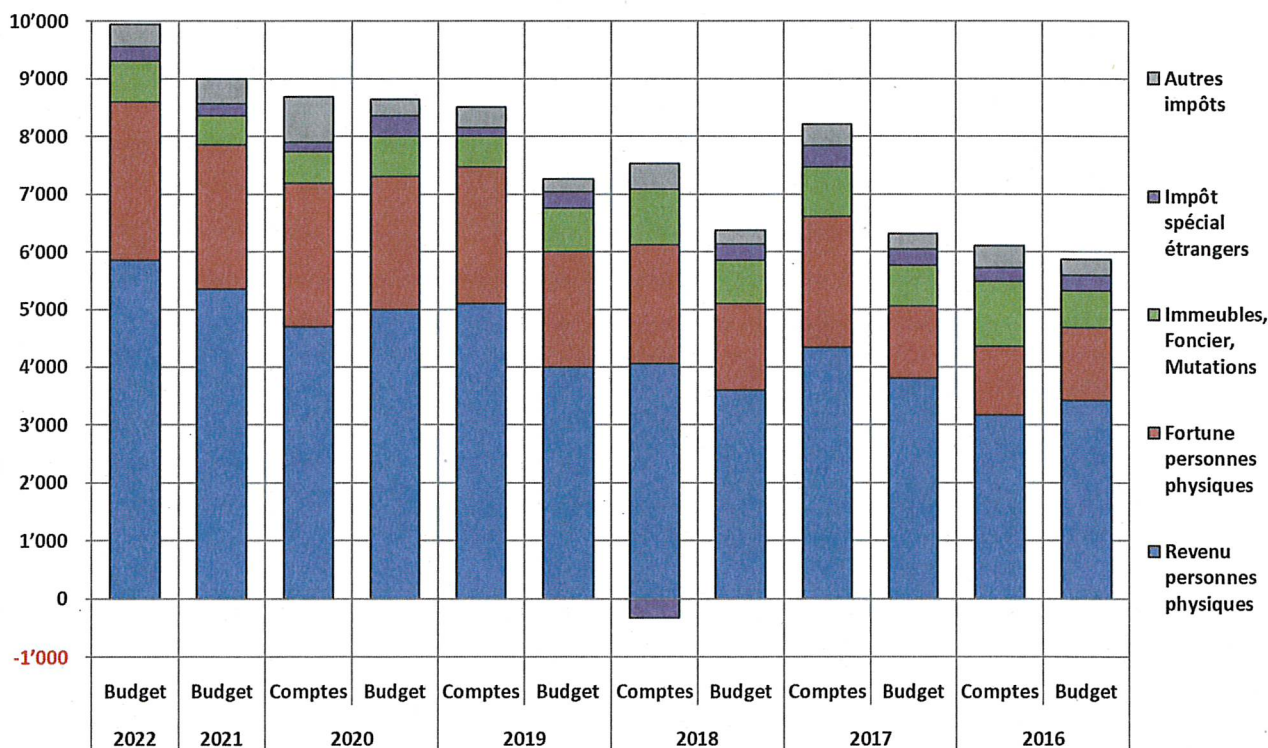
Les impôts représentent quelque 80% du revenu total au budget 2022 et - contrairement aux charges « maîtrisées », qui sont donc relativement faciles à budgéter - la prévision de ces recettes est notoirement difficile en raison de l'impact potentiel de facteurs tels que :

- l'arrivée et / ou le départ de contribuables importants
- les mutations immobilières
- les impôts sur les gains immobiliers

qui peuvent influencer considérablement l'évolution de nos recettes fiscales d'une année à l'autre (en plus des incertitudes ponctuelles liées au Covid-19).

Le graphique suivant montre l'évolution de nos recettes fiscales selon nos budgets et comptes depuis 2016 :

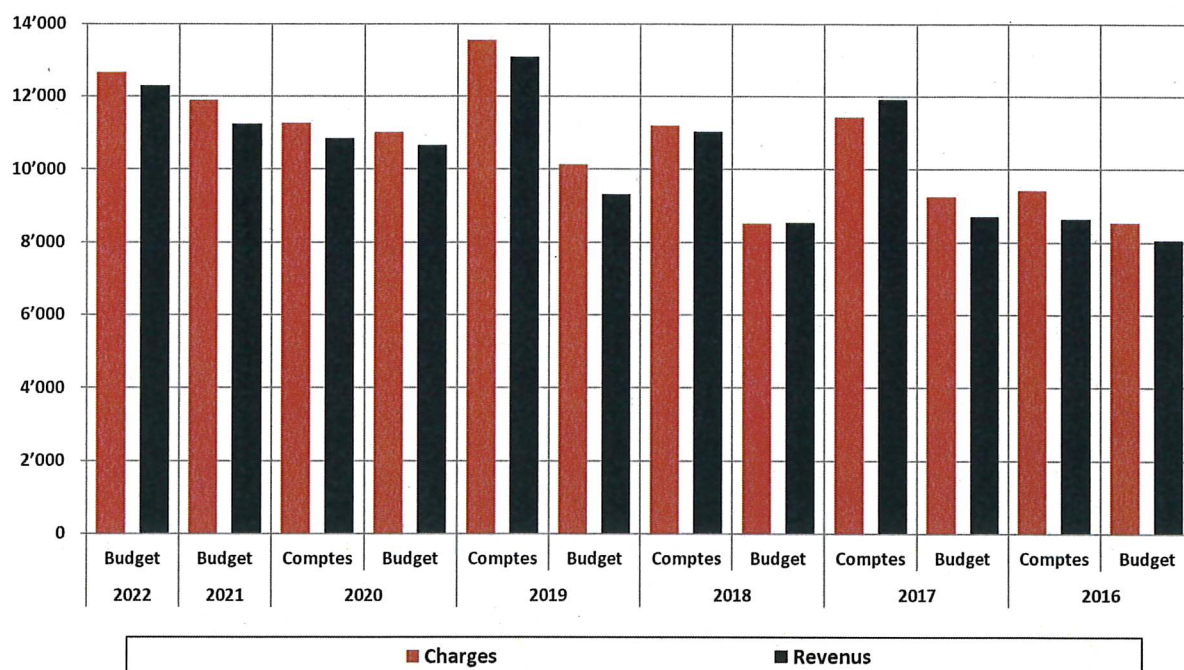
Evolution des Recettes fiscales (CHF '000)



Enfin, le graphique de la page suivante compare l'ensemble des charges et des revenus budgétés et encaissés depuis 2016.

Il en ressort que jusqu'à présent, aussi bien les charges que les revenus sont systématiquement supérieurs aux montants budgétés; ceci est en grande partie dû aux écritures de bouclage des comptes (attributions / prélèvements de fonds de réserve, amortissements extraordinaires, etc.), qui ne sont généralement pas prévisibles lors de l'établissement du budget.

Evolution des Charges et des Revenus (CHF '000)



REMARQUES GÉNÉRALES SUR LES CHAPITRES DU BUDGET

Des explications spécifiques sont indiquées en bleu dans le budget par ordre administratif aux pages suivantes, à l'intérieur de chaque rubrique concernée. Quelques remarques complémentaires figurent ci-dessous.

Chapitre 1 : Administration générale

Charges en légère diminution (environ -2%) par rapport au budget 2021/ Revenus inchangés. La diminution des charges sur lesquelles la Municipalité peut agir concernent, entre autres, les frais de réceptions, de formation professionnelle, ou encore les frais de recherche de personnel. La rubrique « Honoraires » a été augmentée pour tenir compte des frais d'avocat suite aux recours déposés contre les Factures sociales 2019 et 2020 d'une part, et d'autre part pour les prestations fournies pour l'archivage de la législature précédente (estimées à CHF 8'000.-). La rubrique « Bibliothèque » est en baisse, les factures courantes étant désormais payées par le compte de la bibliothèque communale.

Chapitre 2 : Finances

Charges totales environ 8% plus élevées que le budget 2021 et 5% de plus que les comptes 2020 (due essentiellement à l'attribution au fonds de réserve péréquations – Rubrique 220.381.9) / Revenus en augmentation de 10% par rapport au budget 2021 et de 14% par rapport aux comptes 2020 (surtout en raison de l'augmentation des Impôts - Rubrique 21).

Chapitre 3 : Domaines et bâtiments

Charges en augmentation de plus de 20% par rapport au budget 2021 et de 43% par rapport aux comptes 2020. Concernant les forêts, l'augmentation est due surtout à des coupes importantes dans un terrain difficile ; en contrepartie, les revenus de la vente de bois sont en hausse (augmentation du prix du bois). Pour les bâtiments, il y a surtout une augmentation significative des charges et des revenus liés à l'Auberge de la Croix-Blanche suite à sa réouverture (amortissements et loyers respectivement).

Chapitre 4 : Travaux

Charges en hausse pour les frais d'Entretien du réseau routier (Rubrique 430.314.2) ; Réseaux d'égouts, d'épuration : campagne de contrôle du réseau sur 4 ans (Rubrique 460.314.4 +41). Charges « Cours d'eau et digues » en forte augmentation (Honoraires revitalisation du BAM : Rubrique 470.318.5).

Chapitre 5 : Instruction publique et cultes

Charges en légère diminution (Participation ESEP Rubrique 520.352.2 :- 5%) ; dépense d'entretien de CHF 5'000 prévue pour l'amélioration de l'éclairage du Temple (Rubrique 580.315.3).

Chapitre 6 : Police

Légère augmentation de la péréquation Réforme policière et création d'un fonds de réserve de CHF 5'000 et nouveau poste d'assistant de sécurité publique à 50%.

Chapitre 7 : Sécurité sociale

Charges en augmentation de 7%, due essentiellement à l'attribution au fonds de réserve de la Facture sociale d'un montant de CHF 435'000 au budget 2022 contre seulement CHF 163'000 au budget 2021 (Rubrique 720.381.9) ; charges du Réseau AEE (Rubrique 710.352.22) en hausse de 10% (capacité de l'UAPE à Eysins passant de 60 à 84 places et diminution des subventions FAJE).

Chapitre 8 : Services industriels

Charges en légères diminution : Campagne des compteurs d'eau terminée (Rubrique 810.311.4)

PLAN DES DÉPENSES D'INVESTISSEMENTS 2022

Le Règlement sur la comptabilité des communes stipule que la Municipalité établit annuellement le plan des dépenses d'investissements pour présentation au Conseil communal en même temps que le budget de fonctionnement.

Ce plan n'est pas soumis au vote.

1. Dépenses de l'année à valoir sur les crédits d'investissements déjà votés :

- DISREN (P48/2020) : un montant annuel au maximum plafonné au point d'impôt, soit environ CHF 140'000
- Réaménagement du complexe sportif Plan B : CHF 3'000'000 (P55/2020)

2. Dépenses de l'année à valoir sur les crédits d'investissements à voter, estimées à :

- Plan d'Affectation communale (suite) : CHF 100'000
- Travaux découlant du SDCir : Route de Chiblins : CHF 200'000
- Développement des captages : CHF 200'000
- Mise à ciel ouvert du BAM : CHF 50'000
- Améliorations foncières : CHF 100'000.

3. Mode de financement

En règle générale, les crédits d'investissement sont demandés avec un financement par prêt bancaire.

Budget par ordre administratif

Rubrique	Titre	Budget 2022		Budget 2021		Comptes 2020	
		charges	revenus	charges	revenus	charges	revenus
131	Assurances						8'006.10
131.436.1	Participations/remboursements						8'006.10
14	Service des intérêts généraux	239'900.00	8'500.00	238'000.00	8'500.00	108'622.66	20'895.42
140.310.2	Publications diverses	2'000.00		2'000.00		1'893.30	
140.315.1	Entretien mobilier & machines de bureau			1'000.00			
140.318.1	Ports et frais CCP	7'000.00		7'000.00		6'557.00	
140.318.2	Téléphones	5'000.00		5'000.00		4'974.80	
140.318.4	Frais de poursuites					61.45	
140.318.5	Honoraires et services divers	25'000.00		15'000.00		39'364.95	
	- Archivistes => 8'000						
	- Recours						
140.318.6	Primes assurance RC	6'200.00		8'500.00		9'123.10	
140.318.61	Primes assurance Entreprise	9'200.00		8'000.00			
140.318.62	Primes assurance ECA			3'000.00			
	- Rubrique pour dicastère bâtiment						
140.318.7	Emoluments	1'000.00		1'000.00			
140.318.9	Frais divers	500.00		500.00		3'009.26	
140.319.3	Cotisations institutions	6'000.00		6'000.00		6'179.00	
140.352.1	AIAB - autorités et finances	11'000.00		12'000.00		7'079.80	
	- Selon budget AIAB						
140.352.6	Conseil régional du district de Nyon	25'000.00		25'000.00		24'780.00	
140.352.61	DISREN	140'000.00		140'000.00			
	- Montant maximum (plafond annuel : 1 point d'impôt)						
140.365.9	Dons, aides, subventions	2'000.00		4'000.00		5'600.00	
140.431.0	Emoluments divers		3'000.00		3'000.00		9'857.50
140.431.3	Emoluments administratifs		3'000.00		3'000.00		1'600.00
140.435.0	Ventes et prestations de service (verres, drapeau, vin)		2'000.00		2'000.00		2'787.50
140.435.2	Ventes imprimés		500.00		500.00		261.50
140.436.2	Remboursements frais/dommages						6'388.92
15	Affaires culturelles, loisirs	15'500.00		37'000.00		29'421.05	
150.311.3	Bibliothèque communale	500.00		500.00		936.60	
	- Factures à charges de la bibliothèque						
150.318.2	Téléphone bibliothèque			500.00		780.00	
150.351.1	Contribution écoles de musique (LEM)	12'000.00		11'000.00		11'770.50	
	- 9.50 par habitant						

Budget par ordre administratif

Rubrique	Titre	Budget 2022		Budget 2021		Comptes 2020	
		charges	revenus	charges	revenus	charges	revenus
15	Affaires culturelles, loisirs	15'500.00		37'000.00		29'421.05	
150.365.2	Subside, aide musicale (Règlement)	1'000.00		1'000.00			
150.365.3	Culture, loisirs, dons	2'000.00		24'000.00		15'933.95	
16	Tourisme	7'000.00	7'500.00	7'000.00	7'500.00	5'677.45	5'677.45
160.311.3	Promotion touristique					81.65	
160.352.3	Région de Nyon	7'000.00		7'000.00		4'993.25	
160.381.7	Attrib. fonds de réserve					602.55	
160.406.6	Taxe de séjour		7'500.00		7'500.00		5'677.45
17	Sports	150'100.00	6'000.00	159'100.00	6'000.00	185'659.64	6'005.00
170.301.1	Traitement personnel	13'000.00		13'000.00		14'928.90	
170.303.0	Assurances sociales	1'200.00		1'200.00		1'589.25	
170.304.0	Caisse de pension	2'000.00		2'000.00		1'763.40	
170.305.0	Assurance accidents et maladie	300.00		300.00		363.25	
170.306.9	Frais divers	100.00		100.00		94.80	
170.311.4	Achat matériel	4'000.00		4'000.00		53.25	
170.312.3	Electricité terrains de sport	3'500.00		3'500.00		2'400.00	
170.314.5	Entretien terrains de sport	20'000.00		26'000.00		32'102.44	
170.315.5	Entretien engins & matériel	5'000.00		5'000.00		2'719.25	
170.352.3	AIAB - salles de gym et piscine	99'000.00		100'000.00		129'445.10	
	- Piscine 87'000						
	- Salles de gym 12'000						
170.365.3	Subventions, mérites sportifs	2'000.00		4'000.00		200.00	
170.427.1	Redevances et locations		6'000.00		6'000.00		6'005.00
18	Transports publics	74'053.15		51'500.00		57'969.35	
180.351.7	Particip. communes compagnies transport	72'553.15		50'000.00		52'627.10	
	- Selon courrier Etat de Vaud						
180.352.0	Participation cartes journalières CFF	1'500.00		1'500.00		5'342.25	
19	Service d'informatique	44'000.00		46'000.00		49'693.60	
190.309.1	Cours formation informatique	1'500.00		3'500.00			
190.311.1	Achats divers informatique	2'000.00		2'000.00		8'310.80	
190.315.1	Maintenance informatique	13'000.00		13'000.00		9'790.05	
190.315.11	Hébergement	11'000.00		11'000.00		11'537.25	
190.316.3	Location - photocopies	16'500.00		16'500.00		20'055.50	

Budget par ordre administratif

Rubrique	Titre	Budget 2022		Budget 2021		Comptes 2020	
		charges	revenus	charges	revenus	charges	revenus
2	FINANCES	3'300'400.00	10'174'000.00	3'059'000.00	9'214'000.00	3'123'581.46	8'912'011.45
20	Comptabilité générale, caisse, contentieux	84'400.00		84'000.00		93'091.55	20.00
200.301.1	Traitement personnel	60'000.00		58'000.00		69'247.15	
200.303.0	Assurances sociales	6'000.00		6'000.00		7'043.90	
200.304.0	Caisse de pension	10'000.00		10'000.00		9'500.00	
200.305.0	Assurance accidents et maladie	1'300.00		1'400.00		1'256.10	
200.306.9	Frais divers	500.00		600.00		499.55	
200.310.1	Frais reliure	1'000.00		500.00			
200.318.5	Honoraires	5'000.00		5'000.00		4'954.20	
200.318.55	Personnel occasionnel			2'000.00			
200.318.6	Assurance caution	600.00		500.00		590.65	
200.431.9	Emoluments administratifs						20.00
21	Impôts	80'000.00	9'950'000.00	80'000.00	8'993'000.00	81'694.49	8'687'878.78
210.318.7	Emoluments	45'000.00		45'000.00		40'995.75	
210.318.9	Frais divers et imputation forfaitaire	2'000.00		2'000.00		12'758.73	
210.329.0	Intérêts rémunérateurs	3'000.00		3'000.00		5'165.05	
210.330.1	Défalcations	30'000.00		30'000.00		22'774.96	
210.400.1	Impôt sur revenu		5'800'000.00		5'350'000.00		4'694'001.50
210.400.2	Impôt sur la fortune		3'000'000.00		2'500'000.00		2'494'921.40
210.400.3	Impôt à la source		60'000.00		50'000.00		49'408.41
210.400.4	Impôt spécial étrangers		150'000.00		200'000.00		162'245.15
210.401.1	Impôt bénéfice net sociétés		100'000.00		100'000.00		465'106.15
210.401.2	Impôt s/capital		5'000.00		1'000.00		5'786.10
210.401.3	Impôt compl. s/immeubles		10'000.00		10'000.00		6'062.80
210.402.0	Impôt foncier		250'000.00		250'000.00		245'952.50
210.404.0	Droits de mutation		250'000.00		250'000.00		292'425.45
210.405.0	Impôt s/successions		10'000.00		5'000.00		12'175.70
210.406.1	Impôt s/chiens		15'000.00		15'000.00		15'250.00
210.409.1	Impôt récupéré après défalcations				2'000.00		
210.410.1	Taxe exploitation débits boissons alcooliques à emporter						102.00
210.422.1	Intérêts moratoires		40'000.00		50'000.00		27'299.96
210.441.1	Part impôt gains immobiliers		150'000.00		150'000.00		108'446.75
210.441.4	Part imposition frontaliers		60'000.00		60'000.00		52'212.85
210.451.0	RFFA		50'000.00				56'482.06
22	Service financier	3'136'000.00	224'000.00	2'895'000.00	221'000.00	2'948'795.42	224'112.67
220.318.3	Frais bancaires et autres frais	500.00		500.00		260.81	

Budget par ordre administratif

Rubrique	Titre	Budget 2022		Budget 2021		Comptes 2020	
		charges	revenus	charges	revenus	charges	revenus
22	Service financier	3'136'000.00	224'000.00	2'895'000.00	221'000.00	2'948'795.42	224'112.67
220.318.7	Emoluments	500.00		500.00			
220.322.2	Intérêts emprunts	85'000.00		85'000.00		82'449.00	
220.330.11	Perte sur débiteurs	1'000.00		1'000.00		664.61	
220.352.0	Fonds de péréquation (alimentation)	2'789'000.00		2'791'000.00		2'862'137.00	
220.352.1	Solde décompte péréquation année précédente					3'284.00	
220.381.9	Attribution fonds de réserve	260'000.00		17'000.00			
	<i>- Ajustement péréquation (simulation décompte)</i>						
220.422.1	Revenus C/C						99.12
220.422.2	Intérêts/dividendes/placements moyen/long terme		10'000.00		10'000.00		10'608.55
220.431.9	Emoluments divers						185.00
220.441.2	Redistribution taxe CO2		1'000.00		1'000.00		
220.452.0	Fonds de péréquation (couche population)		213'000.00		210'000.00		213'220.00

Budget par ordre administratif

Rubrique	Titre	Budget 2022		Budget 2021		Comptes 2020	
		charges	revenus	charges	revenus	charges	revenus
3	DOMAINES ET BATIMENTS	1'048'950.00	1'344'989.00	862'800.00	1'254'450.00	735'244.58	1'102'351.73
31	Terrain	5'000.00	240'000.00	70'000.00	279'000.00	910.05	236'883.65
310.314.2	Entretien terrains	5'000.00		70'000.00		910.05	
	- Entretien général						
310.423.2	Fermages, locations		240'000.00		240'000.00		236'883.65
310.452.6	Participation Communes assainissement terrain stand tir 300m.				39'000.00		
32	Forêts et pâturages	444'400.00	367'289.00	374'300.00	303'950.00	367'116.40	268'836.55
320	Forêts	388'500.00	309'414.00	322'000.00	246'550.00	298'415.25	207'925.50
320.301.1	Traitement garde forestier	90'400.00		90'400.00		90'350.00	
320.303.0	Assurances sociales	9'500.00		9'500.00		9'193.20	
320.304.0	Caisse de pension	15'000.00		15'000.00		15'210.25	
320.305.0	Assurances accidents et maladie	2'400.00		2'400.00		2'089.85	
320.306.9	Frais divers/véhicule privé	10'000.00		10'000.00		9'311.50	
320.310.1	Fournitures bureau	800.00		800.00		1'008.05	
320.314.2	Entretien chemins forestiers	6'000.00		6'000.00		6'607.05	
320.314.4	Sylviculture	25'000.00		25'000.00		18'176.60	
320.314.6	Exploitation forêts	215'400.00		148'900.00		135'292.45	
320.316.1	Loyers	7'200.00		7'200.00		7'268.65	
320.318.2	Téléphones	700.00		700.00		670.80	
320.318.5	Rémunération boursière Triage	3'100.00		3'100.00			
320.319.3	Cotisations	3'000.00		3'000.00		3'236.85	
320.435.5	Vente de bois		157'500.00		108'300.00		61'604.50
320.435.6	Travaux forestiers pour tiers		1'000.00		1'000.00		1'140.00
320.436.9	Remboursement impôt sur huiles minérales		1'000.00		1'000.00		1'093.05
320.451.8	Participation cantonale		94'914.00		81'250.00		83'400.00
320.452.8	Participation autres communes		55'000.00		55'000.00		60'687.95
321	Pâturages	55'900.00	57'875.00	52'300.00	57'400.00	68'701.15	60'911.05
321.312.3	Electricité	1'000.00		1'000.00		1'312.75	
321.314.1	Entretien chalets	20'000.00		18'500.00		32'656.45	
321.314.2	Entretien réseau routier	6'000.00		6'000.00			
321.314.6	Entretien murs et clôtures	11'900.00		9'800.00		19'509.50	
321.314.61	Entretien pâturages	5'000.00		5'000.00		3'026.35	
321.318.6	Primes assurance ECA / RC	5'500.00		5'500.00		5'866.10	
321.319.3	Cotisations	6'500.00		6'500.00		6'330.00	
321.423.1	Loyers		28'000.00		28'000.00		27'950.00
321.423.2	Loyers Redevances		25'000.00		25'000.00		25'000.00

Budget par ordre administratif

Rubrique	Titre	Budget 2022		Budget 2021		Comptes 2020	
		charges	revenus	charges	revenus	charges	revenus
321	Pâturages	55'900.00	57'875.00	52'300.00	57'400.00	68'701.15	60'911.05
321.436.2	Remboursements frais						3'929.05
321.451.6	Participation cantonale		1'875.00		1'400.00		4'032.00
321.452.8	Participation autres communes & tiers		3'000.00		3'000.00		
35	Bâtiments communaux	599'550.00	737'700.00	418'500.00	671'500.00	367'218.13	596'631.53
350	Maison de commune / Dépendance	62'600.00	69'000.00	25'000.00	69'000.00	70'209.85	69'100.00
350.301.1	Traitement personnel	6'500.00		6'500.00		6'391.45	
350.303.0	Assurances sociales	700.00		700.00		650.70	
350.304.0	Caisse de pension	1'000.00		1'000.00		908.65	
350.305.0	Assurance accidents et maladie	200.00		200.00		147.90	
350.306.9	Frais divers	100.00		100.00		109.80	
350.311.3	Achat mobilier					6'718.60	
350.311.4	Achat matériel	500.00		500.00			
350.312.3	Electricité	2'000.00		2'000.00		1'548.00	
350.312.4	Mazout	6'000.00		6'000.00		4'398.55	
350.313.3	Achat fournitures - marchandises - produits nettoyage	2'500.00		1'000.00		656.85	
350.314.1	Entretien bâtiments	2'000.00		1'000.00		7'327.85	
350.315.3	Entretien mobilier & équipements	1'000.00		1'000.00		1'350.00	
350.318.5	Honoraires régie	2'500.00		2'500.00		3'437.70	
350.318.6	Primes assurance ECA / RC	5'000.00		2'500.00		3'963.80	
350.331.2	Amortissements patrimoine administratif	32'600.00					
350.332.0	Amortissements supplémentaires					32'600.00	
	<i>- Réaffecté à la rubrique 350.331.2</i>						
350.423.1	Loyers bâtiments patrimoine financier		69'000.00		69'000.00		69'100.00
351	Salle communale	95'500.00	67'300.00	90'500.00	67'000.00	80'379.63	73'170.82
351.301.1	Traitement personnel	29'200.00		29'200.00		28'761.60	
351.303.0	Assurances sociales	3'000.00		3'000.00		2'925.40	
351.304.0	Caisse de pension	4'500.00		4'500.00		4'088.20	
351.305.0	Assurance accidents et maladie	800.00		800.00		665.60	
351.306.9	Frais divers	500.00		500.00		494.10	
351.311.3	Achat mobilier	1'000.00		1'000.00		59.90	
351.311.4	Achat matériel	1'000.00		1'000.00			
351.312.3	Electricité	8'000.00		8'000.00		8'912.00	
351.312.4	Mazout	15'000.00		15'000.00		11'580.85	
351.313.3	Achat fournitures - marchandises - produits nettoyage	2'500.00		2'500.00		2'755.50	
351.314.1	Entretien bâtiment	6'000.00		6'000.00		2'860.75	

Budget par ordre administratif

Rubrique	Titre	Budget 2022		Budget 2021		Comptes 2020	
		charges	revenus	charges	revenus	charges	revenus
351	Salle communale	95'500.00	67'300.00	90'500.00	67'000.00	80'379.63	73'170.82
351.314.11	Conciergerie externe	5'000.00		5'000.00		4'840.55	
351.315.3	Entretien mobilier & équipements	15'000.00		10'000.00		8'701.78	
	<i>- Achat nouveaux engins</i>						
351.318.6	Primes assurance ECA / RC	4'000.00		4'000.00		3'733.40	
351.427.1	Loyers groupement scolaire grande salle		36'300.00		36'000.00		36'300.00
351.427.10	Location de tiers grande salle		1'000.00		1'000.00		1'375.00
351.427.11	Loyers location buvette UAPE						1'166.66
351.452.2	Participation groupement scolaire aux charges		30'000.00		30'000.00		34'329.16
352	Ecole	151'950.00	236'400.00	149'500.00	237'000.00	105'544.75	208'590.26
352.301.1	Traitement personnel	19'500.00		19'500.00		29'217.60	
352.303.0	Assurances sociales	3'000.00		3'000.00		2'972.20	
352.304.0	Caisse de pension	3'000.00		3'000.00		2'732.95	
352.305.0	Assurance accidents et maladie	600.00		600.00		890.55	
352.306.9	Frais divers	400.00		400.00		329.50	
352.311.2	Achat mobilier	4'000.00		1'000.00			
	<i>- Mobilier pour 1 classe</i>						
352.311.4	Achat matériel	2'000.00		5'500.00			
352.312.3	Electricité	3'000.00		3'000.00		3'880.35	
352.312.4	Mazout	19'000.00		19'000.00		10'142.00	
352.313.3	Achat fournitures - marchandises - produits nettoyage	4'500.00		3'000.00		4'608.80	
352.314.1	Entretien école	10'000.00		53'000.00		20'021.10	
352.314.11	Conciergerie externe	10'500.00		10'500.00		8'375.80	
352.315.3	Entretien mobilier & équipements	2'000.00		2'000.00		376.95	
352.318.5	Honoraires régie	1'000.00		1'000.00		688.00	
352.318.6	Primes assurance ECA / RC	7'000.00		7'000.00		3'308.95	
352.331.2	Amortissements patrimoine administratif	62'450.00		18'000.00		18'000.00	
	<i>- Préavis 36/2018 -> 44'450</i>						
	<i>- Préavis 13/2017 -> 18'000</i>						
352.423.1	Loyers appartement école		16'000.00		16'000.00		16'900.00
352.427.1	Loyers scolaires école		64'700.00		64'500.00		64'700.00
352.427.2	Loyers UAPE		63'100.00		64'000.00		28'093.76
352.436.3	Remboursements de dommages						19'169.00
352.452.2	Participation du groupement scolaire aux charges		70'500.00		70'500.00		70'515.00
352.452.21	Participation UAPE aux charges		22'100.00		22'000.00		9'212.50
353	Bâtiments divers	17'500.00	12'600.00	17'500.00	12'500.00	13'032.30	13'285.70

Budget par ordre administratif

Rubrique	Titre	Budget 2022		Budget 2021		Comptes 2020	
		charges	revenus	charges	revenus	charges	revenus
353	Bâtiments divers	17'500.00	12'600.00	17'500.00	12'500.00	13'032.30	13'285.70
353.311.4	Achat matériel	500.00		500.00			
353.312.3	Electricité	2'000.00		2'000.00		1'736.05	
353.312.4	Mazout	4'000.00		4'000.00		2'253.80	
353.313.3	Achat fournitures - marchandises - produits nettoyage	500.00		500.00			
353.314.1	Entretien bâtiments	1'000.00		1'000.00			
353.318.2	Téléphones	500.00		500.00		496.50	
353.318.6	Primes assurance ECA / RC	1'000.00		1'000.00		545.95	
353.331.2	Amortissements patrimoine administratif	8'000.00		8'000.00		8'000.00	
353.423.1	Loyers places de parc		12'000.00		12'000.00		12'673.20
353.427.1	Loyers patrimoine administratif		600.00		500.00		600.00
353.436.0	Remboursements de tiers						12.50
354	Auberge de La Croix-Blanche	166'500.00	110'400.00	6'500.00	44'000.00	2'595.40	
354.312.3	Electricité	1'000.00		1'000.00			
354.314.1	Entretien bâtiment	10'000.00					
	<i>- Contrats d'entretien divers</i>						
354.318.5	Honoraires régie	1'500.00		1'500.00			
354.318.6	Primes assurance ECA / RC	4'000.00		4'000.00		2'595.40	
354.330.3	Amortissements patrimoine financier	150'000.00					
	<i>- Préavis 32/2018</i>						
354.423.1	Loyers		110'400.00		44'000.00		
355	Auberge de La Poste / Immeuble attenant	85'000.00	140'000.00	80'000.00	140'000.00	80'529.75	130'376.55
355.301.1	Traitement personnel	4'600.00		4'600.00		4'473.75	
355.303.0	Assurances sociales	500.00		500.00		455.10	
355.304.0	Caisse de pension	700.00		700.00		635.80	
355.305.0	Assurance accidents et maladie	100.00		100.00		103.65	
355.306.9	Frais divers	100.00		100.00		76.70	
355.312.3	Electricité	1'000.00		1'000.00		542.80	
355.312.4	Mazout	8'000.00		8'000.00		7'092.95	
355.313.3	Achat fournitures - marchandises - produits nettoyage	500.00		500.00		217.90	
355.314.1	Entretien bâtiment	10'000.00		5'000.00		10'837.35	
355.315.3	Entretien mobilier & équipements	5'000.00		5'000.00		2'906.90	
355.318.5	Honoraires régie	5'000.00		5'000.00		4'185.00	
355.318.6	Primes assurance ECA / RC	2'500.00		2'500.00		2'001.85	
355.330.3	Amortissements patrimoine financier	47'000.00		47'000.00		47'000.00	
355.423.1	Loyers		140'000.00		140'000.00		123'980.30

Budget par ordre administratif

Rubrique	Titre	Budget 2022		Budget 2021		Comptes 2020	
		charges	revenus	charges	revenus	charges	revenus
355	Auberge de La Poste / Immeuble attenant	85'000.00	140'000.00	80'000.00	140'000.00	80'529.75	130'376.55
355.436.0	Remboursements de tiers						6'396.25
356	Bâtiment postal	8'500.00	37'000.00	8'500.00	37'000.00	6'754.25	36'880.20
356.312.4	Mazout	6'000.00		6'000.00		3'380.65	
356.314.1	Entretien bâtiment					1'385.05	
356.318.5	Honoraires régie	1'500.00		1'500.00		1'290.90	
356.318.6	Primes assurance ECA / RC	1'000.00		1'000.00		697.65	
356.423.1	Loyers		37'000.00		37'000.00		36'880.20
357	Les Fruitières	4'000.00	48'000.00	4'000.00	48'000.00	2'468.60	48'000.00
357.314.1	Entretien	1'000.00		1'000.00			
357.318.5	Honoraires régie	2'000.00		2'000.00		1'820.10	
357.318.6	Primes assurance ECA / RC	1'000.00		1'000.00		648.50	
357.423.1	Loyers		48'000.00		48'000.00		48'000.00
358	Abri PC	7'000.00		36'000.00		4'867.60	48.00
358.312.3	Electricité	3'000.00		3'000.00		3'404.00	
358.314.1	Entretien bâtiment	2'000.00		3'1'000.00		140.00	
358.318.6	Assurance incendie	2'000.00		2'000.00		1'323.60	
358.436.3	Remboursements de dommages (part des assurances)						48.00
359	Bâtiment défense contre l'incendie	1'000.00	17'000.00	1'000.00	17'000.00	836.00	17'180.00
359.312.3	Electricité	1'000.00		1'000.00		836.00	
359.427.1	Loyers		17'000.00		17'000.00		17'180.00

Budget par ordre administratif

Rubrique	Titre	Budget 2022		Budget 2021		Comptes 2020	
		charges	revenus	charges	revenus	charges	revenus
4	TRAVAUX	1'035'159.00	563'500.00	980'800.00	539'500.00	973'335.95	579'198.60
41	Service technique	103'900.00	18'000.00	103'900.00	18'000.00	104'790.90	19'526.80
410.301.1	Traitement personnel	55'900.00		55'900.00		55'900.00	
410.303.0	Assurances sociales	5'800.00		5'800.00		5'688.20	
410.304.0	Caisse de pension	9'500.00		9'500.00		9'555.20	
410.305.0	Assurance accidents et maladie	1'500.00		1'500.00		1'292.90	
410.306.9	Frais divers	1'200.00		1'200.00		1'411.10	
410.310.2	Publications enquêtes	2'000.00		2'000.00		1'376.40	
410.318.5	Service Technique Intercommunal STI	20'000.00		20'000.00		23'678.00	
410.318.51	Système d'Information du Territoire SIT	8'000.00		8'000.00		5'889.10	
410.431.3	Emoluments permis de construire		3'000.00		3'000.00		4'050.00
410.436.2	Remboursements de frais		15'000.00		15'000.00		15'476.80
42	Service de l'urbanisme	15'000.00		30'000.00		28'759.95	
420.318.5	Honoraires	15'000.00		30'000.00		28'759.95	
43	Routes	257'122.00	1'000.00	209'200.00	1'000.00	209'698.10	11'309.40
430.301.1	Traitement personnel	53'000.00		46'500.00		46'437.30	
430.303.0	Assurances sociales	5'581.00		4'800.00		4'724.50	
430.304.0	Caisse de pension	9'005.00		7'300.00		7'223.20	
430.305.0	Assurance accidents et maladie	1'336.00		1'200.00		1'073.45	
430.306.9	Frais divers	400.00		400.00		384.95	
430.311.4	Achat matériel	5'000.00		5'000.00		10'010.80	
430.312.3	Electricité éclairage public	3'000.00		3'000.00		4'211.80	
430.312.4	Frais de carburant	3'000.00		3'000.00		2'953.65	
430.313.5	Marchandises diverses	3'000.00		3'000.00		953.70	
430.314.2	Entretien réseau routier	70'000.00		35'000.00		38'961.55	
	- <i>Chemin des Cheseaux -> 21'000</i>						
430.314.3	Entretien signalisation/éclairage public	8'000.00		8'000.00		7'226.95	
430.315.4	Entretien matériel & véhicules	5'000.00		5'000.00		3'882.85	
430.316.3	Location balayeuse	12'000.00		8'000.00		7'925.20	
	- <i>Y compris contrat d'entretien</i>						
430.318.2	Téléphones	1'000.00		1'000.00		1'200.00	
430.318.5	Honoraires	6'000.00		6'000.00		995.00	
430.318.6	Assurances et taxes	3'000.00		3'000.00		2'733.20	
430.331.1	Amortissements Génie civil et assainissement	68'800.00		69'000.00		68'800.00	
430.436.2	Remboursements frais		1'000.00		1'000.00		460.00
430.452.7	Participation autres communes						10'849.40

Budget par ordre administratif

Rubrique	Titre	Budget 2022		Budget 2021		Comptes 2020	
		charges	revenus	charges	revenus	charges	revenus
44	Parcs, promenades, cimetière	61'600.00	1'500.00	65'600.00	1'500.00	72'151.35	2'822.70
440	Parcs et promenades	49'800.00		52'300.00		57'636.45	2'283.20
440.301.1	Traitement personnel	28'000.00		28'000.00		31'182.55	
440.303.0	Assurances sociales	2'900.00		2'900.00		3'172.65	
440.304.0	Caisse de pension	4'600.00		4'600.00		4'603.85	
440.305.0	Assurance accidents et maladie	1'300.00		1'300.00		1'322.60	
440.306.9	Frais divers	500.00		500.00		2'670.15	
440.311.4	Achat matériel	2'000.00		2'000.00		3.40	
440.312.4	Frais de carburant	1'000.00		1'000.00		405.35	
440.313.4	Approvisionnement jardins	4'500.00		3'000.00		3'623.25	
440.314.5	Entretien parcs et terrains	2'500.00		5'000.00		8'202.05	
440.315.5	Entretien véhicules, engins & matériel	1'500.00		3'000.00		1'416.40	
440.318.6	Taxes et assurances	1'000.00		1'000.00		1'034.20	
440.436.1	Participations/remboursements						2'283.20
441	Cimetière	11'800.00	1'500.00	13'300.00	1'500.00	14'514.90	539.50
441.301.1	Traitement personnel	5'400.00		5'400.00		5'400.20	
441.303.0	Assurances sociales	600.00		600.00		548.50	
441.304.0	Caisse de pension	900.00		900.00		885.35	
441.305.0	Assurance accidents et maladie	300.00		300.00		239.70	
441.306.9	Frais divers	100.00		100.00		849.55	
441.313.4	Fournitures diverses	1'500.00		3'000.00		4'279.40	
441.352.4	Participation Centre funéraire	3'000.00		3'000.00		2'312.20	
441.427.2	Concessions						100.00
441.436.1	Participations/remboursements		500.00		500.00		439.50
441.436.2	Remboursements frais		1'000.00		1'000.00		
45	Ordures ménagères et déchèterie	343'437.00	333'000.00	342'900.00	334'000.00	377'677.47	377'677.47
450	Ordures ménagères	76'512.00	60'000.00	69'000.00	59'000.00	66'536.26	66'536.26
450.301.1	Traitement personnel	5'700.00					
450.303.0	Assurances sociales	600.00					
450.304.0	Caisse de pension	968.00					
450.305.0	Assurance accidents et maladie	144.00					
450.306.9	Frais divers	100.00					
450.311.4	Achat matériel	2'000.00		2'000.00		1'584.91	
450.318.8	Enlèvement & élimination ordures	61'000.00		61'000.00		61'923.35	
450.352.6	Participation SADEC	6'000.00		6'000.00		3'028.00	
450.434.2	Taxe au sac		60'000.00		59'000.00		64'174.54

Budget par ordre administratif

Rubrique	Titre	Budget 2022		Budget 2021		Comptes 2020	
		charges	revenus	charges	revenus	charges	revenus
450	Ordures ménagères	76'512.00	60'000.00	69'000.00	59'000.00	66'536.26	66'536.26
450.481.2	Avance financement ordures ménagères						2'361.72
452	Déchèterie, compostage	266'925.00	273'000.00	273'900.00	275'000.00	311'141.21	311'141.21
452.301.1	Traitement personnel	62'000.00		62'000.00		91'329.90	
452.303.0	Assurances sociales	6'529.00		6'500.00		9'242.75	
452.304.0	Caisse de pension	10'534.00		9'600.00		12'716.45	
452.305.0	Assurance accidents et maladie	1'562.00		1'600.00		2'111.90	
452.306.9	Frais divers	1'000.00		1'000.00		1'149.30	
452.311.4	Achat matériel	3'000.00		3'000.00		984.48	
452.314.1	Entretien déchetterie	6'000.00		11'000.00		1'472.32	
	- Entretien courant 2'000						
	- Bétonnage sous bennes compactrices 4'000						
452.316.3	Location	19'000.00		19'000.00		18'840.08	
452.318.6	Assurances					83.90	
452.318.8	Enlèvement et élimination	152'000.00		154'000.00		157'990.13	
452.318.9	Travaux divers exécutés par des tiers	1'000.00		2'200.00		10'920.00	
452.331.2	Amortissements	4'300.00		4'000.00		4'300.00	
452.431.9	Emoluments divers						464.25
452.434.2	Taxes forfaitaires annuelles		96'000.00		96'000.00		97'963.45
452.435.4	Déchets recyclés		26'000.00		24'000.00		19'804.43
452.452.8	Participation Chéserey-Trélex		151'000.00		155'000.00		170'770.80
452.481.2	Avance financement déchetterie						22'138.28
46	Réseaux d'égouts, d'épuration	221'100.00	185'000.00	226'200.00	185'000.00	165'405.13	165'405.13
460.301.1	Traitement personnel	33'000.00		33'000.00		33'129.50	
460.303.0	Assurances sociales	3'500.00		3'500.00		3'370.90	
460.304.0	Caisse de pension	5'000.00		5'000.00		5'102.80	
460.305.0	Assurance accidents et maladie	900.00		900.00		766.25	
460.306.9	Frais divers	300.00		300.00		278.59	
460.311.4	Achat de machines, mat. expl. et d'entretien					148.99	
460.312.3	Electricité	6'000.00		6'000.00		5'892.42	
460.313.3	Produits pour nettoyage et désinfection	10'000.00		10'000.00		8'090.00	
460.314.1	Entretien station (bâtiment)	1'000.00		1'000.00		2'436.85	
460.314.4	Entretien réseau	40'000.00		40'000.00		3'334.13	
460.314.41	Contrôle raccords EU/EC	40'000.00		40'000.00		34'173.15	
460.315.4	Entretien installations techniques	2'000.00		2'000.00		3'833.80	
460.318.2	Téléphones	1'000.00		1'000.00		1'336.98	

Budget par ordre administratif

Rubrique	Titre	Budget 2022		Budget 2021		Comptes 2020	
		charges	revenus	charges	revenus	charges	revenus
46	Réseaux d'égouts, d'épuration	221'100.00	185'000.00	226'200.00	185'000.00	165'405.13	165'405.13
460.318.5	Honoraires	1'500.00		1'500.00		1'803.44	
460.318.6	Assurances	2'000.00		2'000.00		1'538.95	
460.318.8	Evacuation des boues	20'000.00		25'000.00		17'646.99	
460.318.9	Travaux divers exécutés par des tiers					5'670.37	
460.319.1	Taxe fédérale sur les eaux usées	25'000.00		25'000.00		21'951.02	
460.330.1	Défalcation sur taxes	15'000.00		15'000.00			
460.331.1	Amortissements	14'900.00		15'000.00		14'900.00	
460.434.1	Taxes raccordement		35'000.00		35'000.00		19'506.00
460.434.2	Taxes périodiques		30'000.00		30'000.00		25'540.44
460.434.3	Taxes entretiens des collecteurs		80'000.00		80'000.00		68'107.87
460.452.6	Participation Chésereux (station+micropolluants)		40'000.00		40'000.00		46'094.20
460.481.1	Prélèvement fonds de réserve						6'156.62
47	Cours d'eau et digues	33'000.00	25'000.00	3'000.00		14'853.05	2'457.10
470.314.7	Entretien cours d'eau	3'000.00		3'000.00		6'163.05	
470.318.5	Honoraires	30'000.00				8'690.00	
	- Mise à l'enquête projet du Bam	30'000.00					
470.451.6	Participation cantonale		25'000.00				2'457.10

Budget par ordre administratif

Rubrique	Titre	Budget 2022		Budget 2021		Comptes 2020	
		charges	revenus	charges	revenus	charges	revenus
5	INSTRUCTION PUBLIQUE ET CULTES	844'378.30	7'000.00	861'300.00	7'000.00	797'396.67	10'261.45
51	Enseignement primaire	410'800.00		432'100.00		414'291.92	
512.352.2	Participation ESEP (AEE)	410'800.00		432'100.00		414'291.92	
52	Enseignement secondaire	385'700.00		383'400.00		354'064.00	
520.352.2	Participation ESEP (AEE)	385'700.00		383'400.00		354'064.00	
54	Office d'orientation professionnelle	2'000.00		2'000.00		1'667.20	
540.352.2	Participation à Nyon	2'000.00		2'000.00		1'667.20	
56	Service médical et dentaire	6'500.00	1'000.00	6'000.00	1'000.00	6'602.75	1'027.25
560.318.5	Honoraires	1'000.00		1'000.00		1'027.25	
560.352.4	Participation clinique dentaire	5'500.00		5'000.00		5'575.50	
560.432.0	Facturation de soins		1'000.00		1'000.00		1'027.25
58	Temples et cultes	39'378.30	6'000.00	37'800.00	6'000.00	20'770.80	9'234.20
580.301.1	Traitement personnel	5'200.00		5'200.00		5'082.25	
580.303.0	Assurances sociales	600.00		600.00		519.95	
580.304.0	Caisse de pension	800.00		800.00		726.75	
580.305.0	Assurances accidents et maladie	100.00		100.00		149.45	
580.306.9	Frais divers	100.00		100.00		87.80	
580.312.003	Electricité salle paroisse	500.00		500.00		228.00	
580.312.3	Electricité église	8'000.00		8'000.00		8'276.60	
580.313.1	Fournitures diverses	500.00		500.00			
580.313.3	Achat fournitures - marchandises - produits nettoyage église	1'000.00		1'000.00		282.65	
580.313.33	Achat fournitures - marchandises - produits nettoyage salle paroisse	1'000.00		1'000.00		217.90	
580.314.1	Entretien église	2'000.00		2'000.00			
580.314.11	Entretien salle paroisse	1'000.00		6'500.00			
580.315.3	Entretien mobilier et installations techniques	5'000.00		1'000.00		175.00	
	- Eclairage						
580.318.6	Assurance	1'500.00		1'500.00		1'288.70	
580.352.2	Participation communautés catholique+langue allemande	7'078.30		5'000.00		260.60	
580.352.20	Participation à paroisse de la Dôle	5'000.00		4'000.00		3'475.15	
580.452.2	Participation copropriétaires église et/ou paroisse		6'000.00		6'000.00		9'234.20

Budget par ordre administratif

Rubrique	Titre	Budget 2022		Budget 2021		Comptes 2020	
		charges	revenus	charges	revenus	charges	revenus
6	POLICE	512'500.00	32'000.00	501'500.00	44'500.00	454'094.40	24'314.49
61	Corps de police	349'000.00	9'000.00	328'000.00	9'000.00	314'711.70	7'736.85
610	Police communale	319'000.00	9'000.00	305'000.00	9'000.00	294'625.50	7'736.85
610.301.1	Traitement surveillance bus scolaires	7'800.00		7'800.00		662.30	
610.303.0	Assurances sociales	800.00		800.00		4.55	
610.305.0	Assurance accidents et maladie	400.00		400.00		29.50	
610.318.9	Mesures anti-déprédations	10'000.00		8'000.00		10'822.15	
610.351.1	Péréquation Réforme policière	295'000.00		288'000.00		283'107.00	
610.381.9	Attribution fonds de réserve	5'000.00					
	<i>- Ajustement péréquation (simulation décompte)</i>						
610.436.1	Participations/remboursements		9'000.00		9'000.00		7'727.85
	<i>- Coût total surveillance bus scolaires pris en charge par AEE</i>						
610.451.0	Solde décompte réforme policière année précédente						9.00
611	Sécurité publique intercommunale (ASP)	30'000.00		23'000.00		20'086.20	
611.352.1	Participations charges ASP	30'000.00		23'000.00		20'086.20	
	<i>- 1 nouvel ASP à 50%</i>						
62	Contrôle des habitants	58'500.00	20'000.00	58'500.00	20'000.00	54'871.90	15'169.54
620.301.1	Traitement personnel	37'400.00		37'400.00		37'440.00	
620.303.0	Assurances sociales	3'900.00		3'900.00		3'810.15	
620.304.0	Caisse de pension	6'000.00		6'000.00		5'942.25	
620.305.0	Assurance accidents et maladie	600.00		600.00		680.90	
620.306.9	Frais divers	600.00		600.00		600.00	
620.310.9	Service PP et SPOP	10'000.00		10'000.00		6'398.60	
620.431.2	Emoluments		20'000.00		20'000.00		15'169.54
63	Police sanitaire	3'000.00	3'000.00	3'000.00	3'000.00	1'994.15	1'408.10
630.352.4	Incinération des déchets carnés	3'000.00		3'000.00		1'994.15	
630.427.2	Redevance d'utilisation et recettes diverses		3'000.00		3'000.00		1'408.10
65	Défense contre l'incendie	73'000.00		83'000.00	12'500.00	55'016.85	
650.315.6	Entretien matériel et extincteurs	20'000.00		30'000.00		4'356.55	
	<i>- Remplacement de 3 bornes hydrantes 15'000</i>						
	<i>- Divers 5'000</i>						
650.318.9	Prestations de services	1'000.00		1'000.00		1'200.00	
650.352.1	Participation SDIS	52'000.00		52'000.00		49'460.30	
650.465.1	Remboursements ECA				12'500.00		

Budget par ordre administratif

Rubrique	Titre	Budget 2022		Budget 2021		Comptes 2020	
		charges	revenus	charges	revenus	charges	revenus
65	Défense contre l'incendie	73'000.00		83'000.00	12'500.00	55'016.85	
	- <i>Estimation subside remplacement 3 bornes hydrantes (50%)</i>						
66	Protection civile	29'000.00		29'000.00		27'499.80	
660.315.6	Entretien matériel	3'000.00		3'000.00		1'729.15	
660.318.6	Assurances	1'000.00		1'000.00		840.05	
660.352.1	Participation ORPC	25'000.00		25'000.00		24'930.60	

Budget par ordre administratif

Rubrique	Titre	Budget 2022		Budget 2021		Comptes 2020	
		charges	revenus	charges	revenus	charges	revenus
7	SECURITE SOCIALE	5'027'200.00		4'705'800.00		4'275'114.44	3'283.00
71	Service social	309'200.00		283'800.00		233'243.44	
710.351.5	Fondation accueil de jour enfants - FAJE	6'200.00		6'200.00		6'195.00	
710.352.22	AEE réseau	279'000.00		253'600.00		210'030.59	
710.352.5	ARAS et AAS	21'000.00		21'000.00		17'017.85	
710.366.5	Aide communale	3'000.00		3'000.00			
72	Prévoyance sociale cantonale (Cohésion sociale)	4'715'000.00		4'419'000.00		4'035'801.00	3'283.00
720.351.5	Participation à charges cantonales	4'280'000.00		4'256'000.00		4'035'801.00	
720.381.9	Attribution fonds de réserve	435'000.00		163'000.00			
	<i>- Ajustement péréquation (simulation décompte)</i>						
720.452.1	Solde décompte facture sociale année précédente						3'283.00
73	Santé publique	3'000.00		3'000.00		6'070.00	
730.311.6	Equipement & matériel spécialisé	3'000.00		3'000.00		2'972.50	
730.365.5	Participation soins à domicile (LAVASAD)					3'097.50	

Budget par ordre administratif

Rubrique	Titre	Budget 2022		Budget 2021		Comptes 2020	
		charges	revenus	charges	revenus	charges	revenus
8	SERVICES INDUSTRIELS	85'250.00	144'000.00	88'750.00	164'000.00	173'831.34	173'831.34
81	Service des eaux	85'250.00	144'000.00	88'750.00	164'000.00	173'831.34	173'831.34
810.301.1	Traitement personnel	8'500.00		8'500.00		8'533.65	
810.303.0	Assurances sociales	900.00		900.00		866.00	
810.304.0	Caisse de pension	1'300.00		1'300.00		1'320.30	
810.305.0	Assurances accidents et maladie	200.00		200.00		174.45	
810.306.9	Frais divers	100.00		100.00		249.10	
810.311.4	Achat compteurs d'eau	1'500.00		5'000.00		14'707.91	
810.312.1	Achat eau SAPAN - SI NYON	13'000.00		13'000.00		11'673.44	
810.312.3	Electricité	3'500.00		3'500.00		4'859.57	
810.314.1	Entretien station & réservoirs	10'000.00		10'000.00		2'063.09	
810.314.4	Entretien réseau	15'000.00		15'000.00		11'715.93	
810.318.2	Réservoir Pontet - téléphone	250.00		250.00		215.06	
810.318.5	Honoraires	5'000.00		5'000.00		5'816.10	
810.331.1	Amortissements	8'000.00		8'000.00		8'000.00	
810.352.6	Participation frais exploitation SAPAN	18'000.00		18'000.00		17'216.00	
810.381.3	Attribution fonds de réserve					86'420.74	
810.427.3	Location compteurs d'eau		8'000.00		8'000.00		8'197.52
810.431.9	Emoluments administratifs		6'000.00		6'000.00		5'738.71
810.434.1	Taxes raccordement		30'000.00		50'000.00		22'050.00
810.435.1	Vente eau		100'000.00		100'000.00		107'131.61
810.436.3	Remboursements et subventions						30'713.50

Budget par ordre administratif

Rubrique	Titre	Budget 2022		Budget 2021		Comptes 2020	
		charges	revenus	charges	revenus	charges	revenus
	<i>Total</i>	12'680'990.45	12'287'489.00	11'902'650.00	11'245'450.00	11'271'638.54	10'857'136.58
	<i>Excédent</i>	393'501.45		657'200.00		414'501.96	

PLAN DES DÉPENSES D'INVESTISSEMENTS POUR LA LÉGISLATURE 2021-2026

RUBRIQUE	2022	2023	2024	2025	2026	Total
<u>Travaux d'infrastructure</u>						
Travaux découlant du SDCir:						
1. Route de Trélex	-	800'000	100'000	-	-	900'000
2. Route de Chiblins	200'000	-	-	-	-	200'000
3. Route de Chésereux	-	-	200'000	-	-	200'000
STEP : démolition et raccordement	-	300'000	-	-	-	300'000
Réaménagement du complexe sportif	3'000'000	500'000	-	-	-	3'500'000
SOUS-TOTAL INFRASTRUCTURES	3'200'000	1'600'000	300'000	0	0	5'100'000
<u>Patrimoine communal</u>						
Abris de Protection civile	-	350'000	400'000	-	-	750'000
Réaménagement de la salle communale	-	2'000'000	3'000'000	-	-	5'000'000
SOUS-TOTAL PATRIMOINE	0	2'350'000	3'400'000	0	0	5'750'000
<u>Gestion des ressources naturelles</u>						
Réservoir régional	-	1'000'000	500'000	-	-	1'500'000
Développement des captages	100'000	-	-	-	-	100'000
Mise à ciel ouvert du BAM	50'000	50'000	-	-	-	100'000
Améliorations foncières	100'000	50'000	50'000	50'000	50'000	300'000
SOUS-TOTAL RESSOURCES NATURELLES	250'000	1'100'000	550'000	50'000	50'000	2'000'000
<u>Divers</u>						
Parking	-	500'000	-	-	-	500'000
Urbanisme: Plan d'Affectation communale	100'000	50'000	-	-	-	150'000
SOUS-TOTAL DIVERS	100'000	550'000	0	0	0	650'000
TOTAL GENERAL	3'550'000	5'600'000	4'250'000	50'000	50'000	13'500'000

ABRÉVIATIONS

AAS	Agence d'Assurances Sociales
ACI	Administration Cantonale des Impôts
AdCV	Association des Communes Vaudoises
AEE	Association Intercommunale Enfance et Ecole
AF	Amélioration Foncière
AFC	Administration Fiscale Cantonale
AIAB	Association Intercommunale Asse et Boiron
ASP	Assistant de Sécurité Publique
Asse et Boiron	La Charte Asse et Boiron regroupe les 9 communes de : Arnex, Borex, Chéserey, Crassier, Eysins, Gingins, Grens, La Rippe et Signy-Avenex
ARAS	Association Régionale pour l'Action Sociale
DIRE	Département des Institutions et des Relations Extérieures
ECA	Etablissement Cantonal d'Assurance contre l'Incendie
ESEP	Etablissement Scolaire Elisabeth de Portes
LAJE	Loi sur l'Accueil de Jour des Enfants
LATC	Loi sur l'Aménagement du Territoire et les Constructions
LAVASAD	Loi sur l'Association Vaudoise d'Aide et de Soins à Domicile
LC	Loi sur les Communes
LEDP	Loi sur l'Exercice des Droits Politiques
LEM	Loi sur les Ecoles de Musique
ORPC	Organisation Romande de la Protection Civile
PC	Protection Civile
PDCom	Plan Directeur Communal
PDDE	Plan Directeur de la Distribution de l'Eau
PDL	Plan Directeur Localisé
PGA	Plan Général d'Affectation
PGEE	Plan Général pour l'Evacuation des Eaux
RAS	Régionalisation de l'Action Sociale
RATC	Règlement sur l'Aménagement du Territoire et les Constructions
RCC	Règlement sur la Comptabilité des Communes
RPT	Réforme de la Péréquation financière et de la répartition des Tâches entre la Confédération et les Cantons
SADEC	Société Anonyme pour le traitement des Déchets de la Côte
SAPAN	Société Anonyme pour le Pompage et l'Adduction d'eau du lac pour la région Nyonnaise
SCL	Service des Communes et du Logement
SDCir	Schéma Directeur des Circulations
SDIS	Service de Défense contre l'Incendie et de Secours
SDT	Service du Développement Territorial
SIT	Service de l'Information du Territoire
SPOP	Service de la Population
STEP	Station d'Epuration
STI	Service Technique Intercommunal